

# **Forskerforbundet: Lønnsstatistikk for privat sektor**

Tall per 31.12.09

Datagrunnlag: spørreundersøkelse blant Forskerforbundets medlemmer (januar 2010)

# INNHold

1.	INNLEDNING	2
2.	SNITTLØNN MED SPREDNINGSMÅL FOR ALLE STILLINGER	3
3.	SNITTLØNN ETTER STILLING OG EKSAMENSÅR	7
4.	SNITTLØNN ETTER TARIFFOMRÅDE	7
5.	SNITTLØNN ETTER UTDANNINGSBAKGRUNN	10
6.	LØNNSNIVÅ PÅ TVERS AV INSTITUSJONER	14
7.	BESKRIVELSE AV DATAMATERIALET	16

## 1. INNLEDNING

Forskerforbundets lønnsstatistikk for medlemmer i privat sektor er basert på en spørreundersøkelse til alle medlemmer i privat sektor registrert med e-postadresse. Tilsvarende lønnsstatistikk finnes også for forbundets medlemmer i statlig og kommunal sektor. Undersøkelsen er gjennomført i januar 2010 og medlemmene er bedt om å oppgi brutto årslønn per desember 2009. 1469 medlemmer i privat sektor besvarte undersøkelsen. Dette utgjør 45,8% av alle medlemmene i privat sektor (3209). Datagrunnlaget presenteres til slutt. Formålet med rapporten er å være et hjelpemiddel ved lønnsfastsettelse og lønnsforhandlinger.

## 2. SNITTLØNN MED SPREDNINGSMÅL FOR ALLE STILLINGER

Tabellen nedenfor gir oversikt over snittlønn for alle stillinger som er med i undersøkelsen etter kjønn og totalt. Tabellen angir også hvor mange som har svart i hver stillingskategori samt standardavviket fra gjennomsnittslønnen.

Tabell 1 Snittlønn etter stilling og kjønn per desember 2009

	Mann			Kvinne			Totalt		
	Snitt	N	St.D.	Snitt	N	St.D.	Snitt	N	St.D.
Stipendiat	392 958	28	88 135	377 444	58	38 157	382 495	86	59 137
Postdoktor	457 849	11	23 806	464 667	35	40 175	463 037	46	36 798
Vit. grunnstilling	456 521	47	64 679	446 436	57	53 916	450 994	104	58 942
Vit. førstestilling	521 146	121	55 502	507 117	91	56 815	515 124	212	56 367
Vit. toppstilling	640 520	92	262 409	572 610	44	65 647	618 549	136	220 919
Forskningssjef	662 307	14	70 318	610 670	10	95 946	640 792	24	84 103
Konsulent	398 786	8	35 303	398 719	31	69 311	398 732	39	63 421
Førstekonsulent	373 091	11	33 559	382 594	22	36 305	379 426	33	35 180
Rådgiver	467 204	30	78 171	436 916	48	63 765	448 565	78	70 734
Seniorrådgiver	553 477	22	77 929	514 545	21	37 017	534 464	43	63 849
Spesialrådgiver	576 947	17	58 570	560 313	22	96 338	567 564	39	81 506
Prosjektleder	516 786	8	92 851	411 890	10	56 941	458 510	18	90 239
Bibliotekar				377 166	10	24 681	377 166	10	24 681
Spes.bibl.	428 000	1		391 780	8	35 474	395 804	9	35 311
Avd.bibl.				430 186	7	65 130	430 186	7	65 130
Hovedbibl	433 900	3	9 462	441 169	9	52 086	439 352	12	44 723
Konservator	413 223	24	36 118	410 348	42	36 951	411 394	66	36 397
Førstekonservator	471 467	6	14 376	468 804	5	18 132	470 256	11	15 387
Kurator				430 616	6	61 042	430 616	6	61 042
Førstekurator				478 076	1		478 076	1	
Museumsbestyrer	432 918	6	93 879	413 500	7	58 739	422 462	13	74 154
Klinisk ernær. fys.	462 000	1		436 054	64	32 944	436 453	65	32 844
Ledende ernær. fys.				448 020	11	55 374	448 020	11	55 374
Ingeniør	345 272	2	49 692	402 979	5	15 055	386 491	7	36 818
Overing	449 425	6	53 960	446 168	14	54 060	447 145	20	52 613
Direktør	731 905	17	219 552	606 173	11	85 089	682 510	28	187 501
Mellomleder	591 898	30	190 061	507 318	34	103 204	546 965	64	154 974
Annet	501 863	101	122 091	440 539	155	89 011	464 733	256	107 389
Total	524 742	606	158 339	456 768	838	84 993	485 294	1 444	125 808

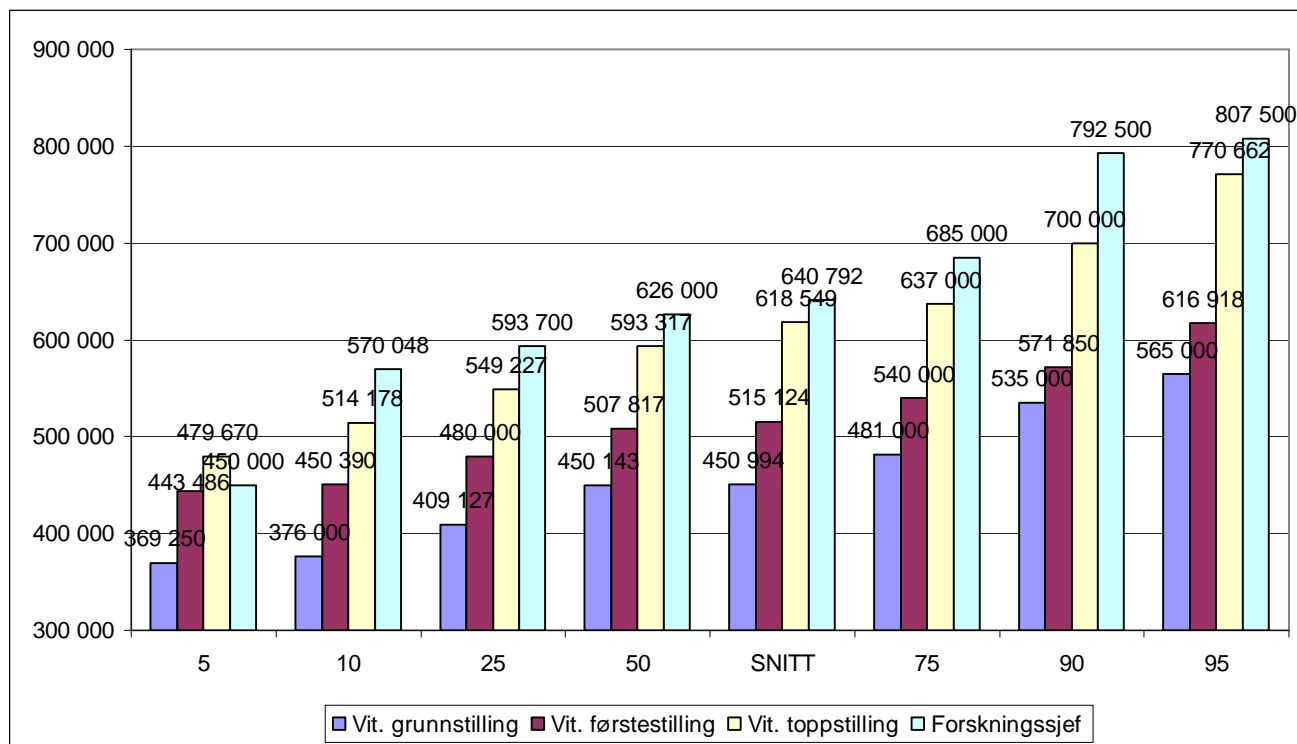
Tabell 2 på neste side angir snittlønn med spredningsmål for alle medlemmer i undersøkelsen etter type stilling de er ansatt i. Spredningsmålene indikerer hvor mange av respondentene som tjener den angitte summen eller mindre. Tallet "95" indikerer topplønn (5% tjener mer enn den angitte summen) og tallet "5" angir laveste lønn i fordelingen (5% tjener den angitte summen eller mindre). Tallet "50" er det samme som median. For enkelte stillinger er det for få respondenter til at alle spredningsmålene lar seg regne ut.

**Tabell 2 Snittlønn med spredningsmål etter stilling for alle medlemmene i privat sektor**

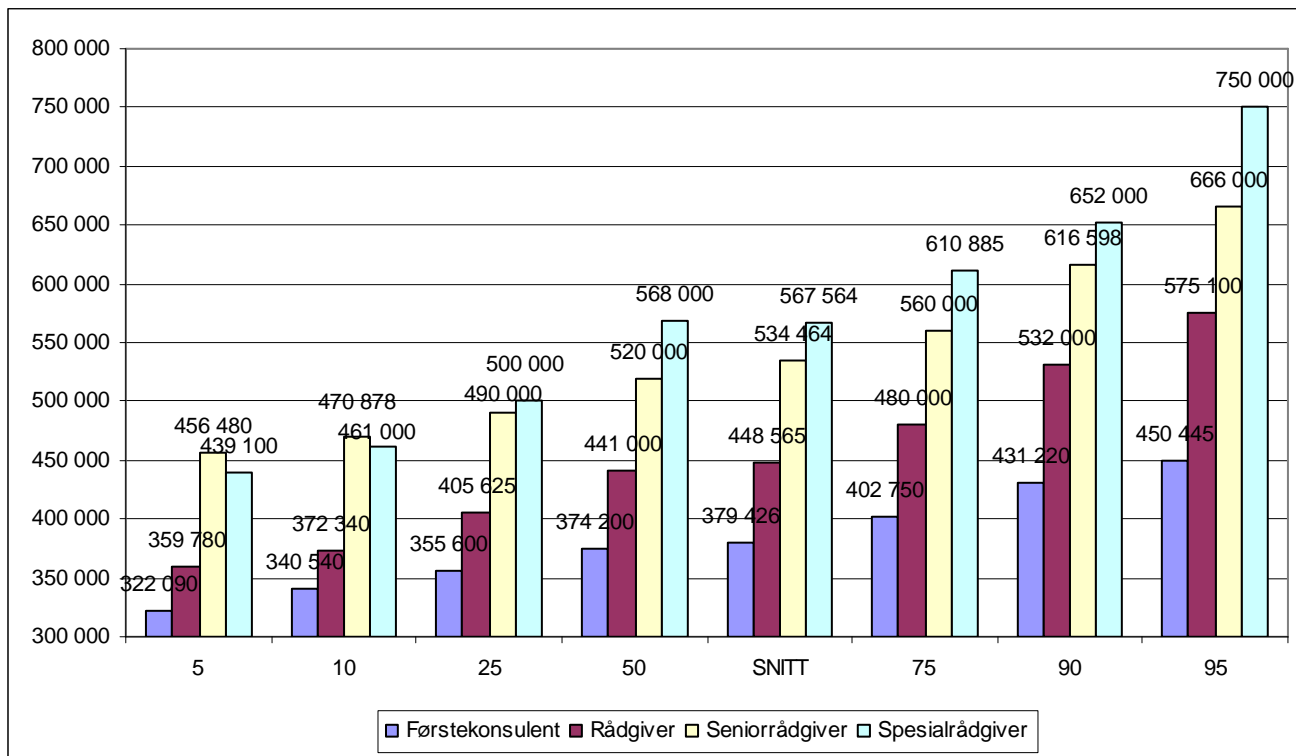
	5	10	25	50	SNITT	75	90	95
Stipendiat	339 350	344 040	355 600	369 500	382 495	389 790	443 000	472 940
Postdoktor	387 521	429 357	449 582	460 416	463 037	475 000	512 381	551 700
Vit. grunnstilling	369 250	376 000	409 127	450 143	450 994	481 000	535 000	565 000
Vit. førstestilling	443 486	450 390	480 000	507 817	515 124	540 000	571 850	616 918
Vit. toppstilling	479 670	514 178	549 227	593 317	618 549	637 000	700 000	770 662
Forsknings sjef	450 000	570 048	593 700	626 000	640 792	685 000	792 500	807 500
Konsulent	323 900	330 000	360 000	390 000	398 732	433 000	454 000	461 000
Førstekonsulent	322 090	340 540	355 600	374 200	379 426	402 750	431 220	450 445
Rådgiver	359 780	372 340	405 625	441 000	448 565	480 000	532 000	575 100
Seniorrådgiver	456 480	470 878	490 000	520 000	534 464	560 000	616 598	666 000
Spesialrådgiver	439 100	461 000	500 000	568 000	567 564	610 885	652 000	750 000
Prosjektleder	349 000	349 900	396 875	448 900	458 510	502 306	555 040	.
Bibliotekar	338 000	339 200	360 457	377 860	377 166	390 275	421 430	.
Spes.bibl.	354 000	354 000	373 000	385 000	395 804	421 500	.	.
Avd.bibl.	367 800	367 800	376 037	392 004	430 186	489 965	.	.
Hovedbibl	380 900	386 630	417 575	424 311	439 352	455 750	532 570	.
Konservator	352 815	359 700	380 903	414 734	411 394	439 025	460 900	465 883
Førstekonservator	438 700	442 960	463 000	471 900	470 256	480 000	495 704	.
Kurator	374 196	374 196	374 199	419 696	430 616	483 477	.	.
Museumsbestyrer	350 000	351 563	358 000	387 500	422 462	474 500	555 800	.
Klinisk ernær. fys.	384 300	397 226	416 500	430 000	436 453	455 829	490 600	495 000
Ledende ernær. fys.	353 588	356 670	420 000	448 000	448 020	480 500	535 800	.
Ingeniør	310 135	310 135	380 409	392 000	386 491	413 500	.	.
Overing	352 250	358 300	416 000	448 750	447 145	478 935	514 709	572 132
Direktør	486 385	514 030	550 050	640 200	682 510	794 540	864 200	1 175 900
Mellomleder	390 425	406 000	444 479	499 122	546 965	617 457	730 000	800 000
Annet	343 665	355 600	381 425	432 000	464 733	527 800	612 665	680 891

Figurene 1-4 viser en grafisk fremstilling av tabell 1 for noen av stillingene.

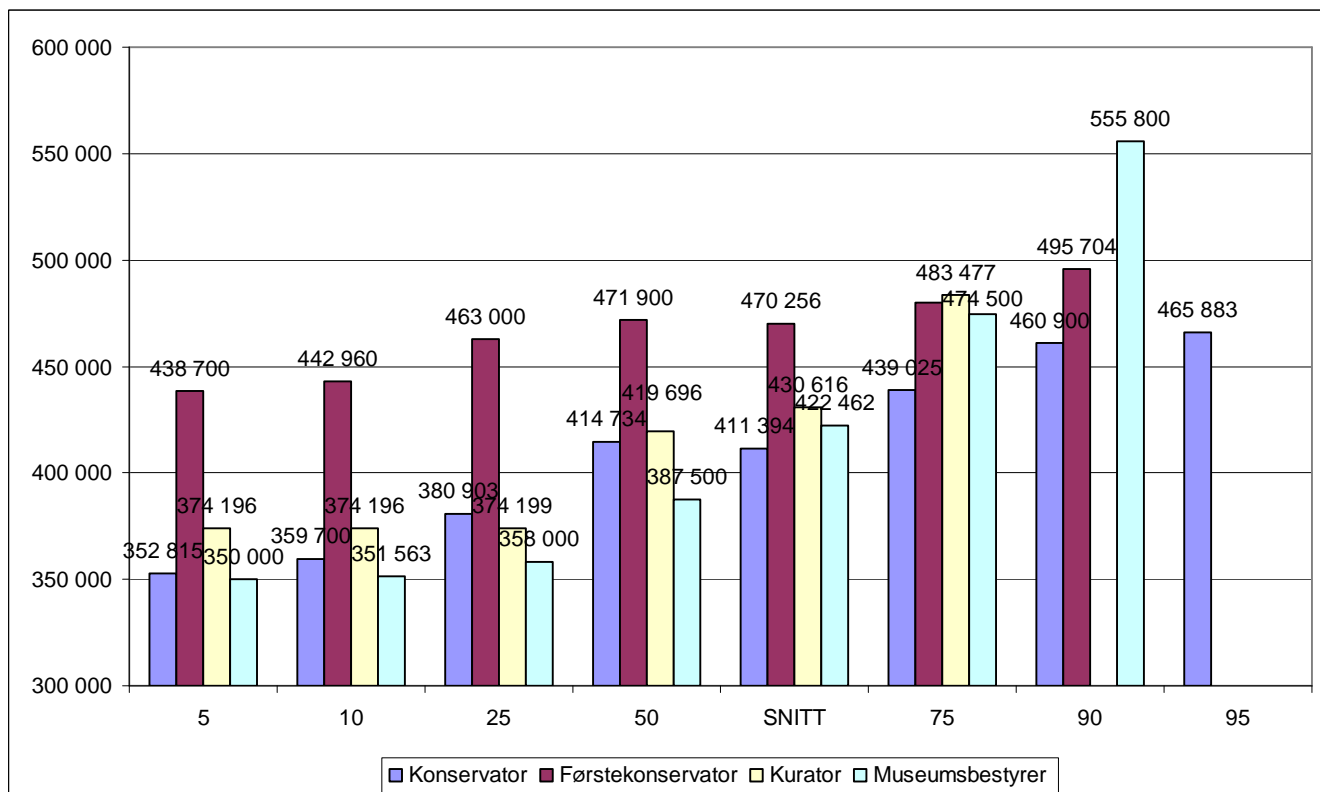
**Figur 1 Snittlønn des. 2009 med spredningsmål for noen vitenskapelige stillinger**



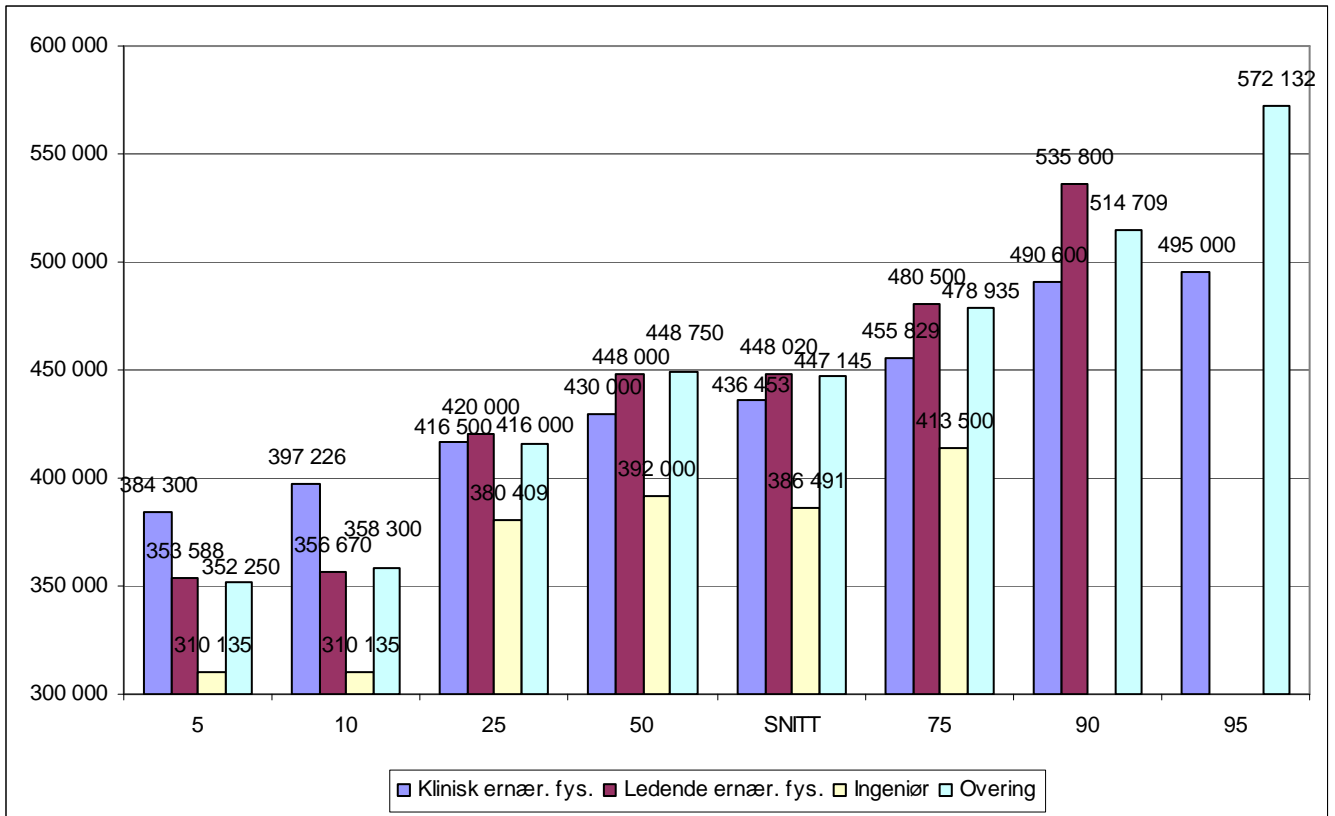
Figur 2 Snittlønn des. 2009 med spredningsmål for administrative stillinger



Figur 3 Snittlønn des. 2009 med spredningsmål for konservator og kurator



Figur 4 Snittlønn des. 2009 med spredningsmål for ernæringsfysiologer og ingeniører



### 3. SNITTLØNN ETTER STILLING OG EKSAMENSÅR

Tabell 3 Snittlønn desember 2009 etter stilling og når hovedfags-/mastergradseksamen er avlagt.  
Der respondenten bare har lavere grads eksamen er dette året brukt.

	-1976	1977-1984	1985-1992	1993-2000	2001-	Snitt
Stipendiat			412 333	395 112	377 624	382 495
Postdoktor			512 257	467 548	452 019	463 037
Vit. grunnstilling	485 000		483 393	475 424	427 606	450 994
Vit. førstepstilling	523 974	571 459	511 632	513 933	496 602	515 124
Vit. toppstilling	625 590	738 799	580 545	575 288	561 796	618 549
Forskningsssjef	683 112	652 691	654 444	628 250	490 048	640 792
Konsulent	330 000	394 346	383 794	448 412	379 949	398 673
Førstekonsulent		432 105	370 000	392 533	364 608	378 958
Rådgiver	589 273	449 417	442 266	452 857	436 485	448 936
Seniorrådgiver	565 400	549 849	544 410	525 972	489 200	534 152
Spesialrådgiver	655 850	598 000	555 412	535 350	531 498	567 564
Prosjektleder			518 004	475 231	420 014	458 510
Bibliotekar		403 460	382 472	360 575	378 750	377 166
Spesialbibliotekar		428 000	468 300	393 646	371 250	395 804
Avdelingsbibliotekar	464 000	454 766	428 883	390 002		430 186
Hovedbibliotekar	476 450	411 900	457 333	427 905		439 352
Konservator	427 424	431 222	419 379	416 375	389 321	411 394
Førstekonservator	478 139	458 400		465 000	479 933	470 256
Kurator		374 196	469 000	404 531	526 907	430 616
Førstekurator				478 076		478 076
Museumsbestyrer		469 500	436 000	443 500	398 073	422 462
Klinisk ernæringsfysiolog	450 670	426 900	456 239	428 550	436 926	436 453
Ledende ernæringsfysiolog		543 500	430 000	450 250	430 745	448 020
Ingeniør			310 135	419 000	398 974	387 505
Overingeniør		454 852	468 627	453 563	419 402	447 145
Direktør	743 986	618 678	716 583	713 920	520 000	682 510
Mellomleder	604 138	481 689	598 531	552 404	455 450	542 996
Annet	577 191	523 975	510 870	457 054	407 994	466 820
Total	577 356	559 907	528 972	480 650	427 182	485 664

### 4. SNITTLØNN ETTER TARIFFOMRÅDE

Tabell 4 Snittlønn desember 2009 for medlemmer innen HSH museum

	5	10	25	50	SNITT	75	90	95
Vit. førstepstilling	571 500	571 500	571 500	690 750	690 750	.	.	.
Konsulent	308 000	308 000	350 000	361 500	371 321	405 046	.	.
Førstekonsulent	295 708	295 708	341 675	355 600	358 689	371 250	.	.
Rådgiver	310 000	310 000	361 700	389 000	382 300	410 150	.	.
Prosjektleder	349 000	349 000	349 250	352 800	379 150	435 400	.	.
Konservator	351 796	358 621	375 875	414 734	409 122	436 983	455 710	465 439
Førstekonservator	438 700	438 700	463 000	471 900	470 486	480 000	.	.
Kurator	374 196	374 196	384 294	445 000	441 899	497 954	.	.
Museumsbestyrer	350 000	350 000	354 954	367 600	388 001	422 750	.	.
Direktør	468 700	476 560	514 700	567 600	572 215	630 400	698 000	.
Mellomleder	338 904	369 562	416 000	425 000	447 947	480 000	558 600	.
Annet	324 640	334 870	361 500	387 500	402 667	422 300	494 240	559 660
Totalt	338 450	350 000	367 300	407 000	420 332	454 900	508 000	570 750

**Tabell 5 Snittlønn desember 2009 for medlemmer i HSH høgskole**

	5	10	25	50	SNITT	75	90	95
Stipendiat	340 767	340 767	350 000	362 000	378 467	386 599	.	.
Vit. grunnstilling	384 000	384 000	416 650	443 011	445 958	476 450	.	.
Vit. førstestilling	445 285	449 904	450 650	477 794	487 867	510 042	549 420	573 400
Vit. toppstilling	477 800	503 120	539 689	570 000	573 191	600 000	645 480	.
Førstekonsulent	333 396	333 396	358 500	374 200	379 855	402 750	.	.
Rådgiver	385 000	385 000	385 000	416 100	417 033	.	.	.
Hovedbibliotekar	380 900	380 900	391 425	423 350	444 400	518 425	.	.
Annet	371 336	371 336	387 515	527 799	473 126	531 400	.	.
<b>Totalt</b>	<b>350 600</b>	<b>364 801</b>	<b>399 725</b>	<b>465 650</b>	<b>467 123</b>	<b>528 890</b>	<b>572 832</b>	<b>600 000</b>

**Tabell 6 Snittlønn desember 2009 for medlemmer i HSH øvrig**

	5	10	25	50	SNITT	75	90	95
Konsulent	409 470	409 470	409 470	431 735	431 735	.	.	.
Rådgiver	423 500	423 500	423 500	455 989	445 159	.	.	.
Klinisk ernæringsfys.	427 000	427 000	427 000	432 500	432 500	.	.	.
Mellomleder	549 000	549 000	549 000	649 500	649 500	.	.	.
<b>Totalt</b>	<b>363 943</b>	<b>365 966</b>	<b>390 735</b>	<b>438 000</b>	<b>457 261</b>	<b>466 245</b>	<b>669 600</b>	.

**Tabell 7 Snittlønn desember 2009 for medlemmer i Abelia**

	5	10	25	50	SNITT	75	90	95
Stipendiat	338 100	341 440	355 000	365 000	383 304	380 850	443 000	506 610
Postdoktor	405 204	405 204	410 698	448 000	433 834	449 888	.	.
Vit. grunnstilling	364 200	374 520	409 354	450 000	452 477	479 500	536 688	570 000
Vit. førstestilling	441 029	455 000	482 911	513 000	516 416	540 000	581 500	625 704
Vit. toppstilling	498 960	521 200	556 250	597 670	637 221	642 250	706 012	785 857
Forskningsssjef	570 000	570 029	603 000	634 000	633 496	667 500	690 000	.
Konsulent	381 000	381 000	382 094	389 000	400 438	424 500	.	.
Førstekonsulent	347 000	347 000	360 675	374 200	372 294	378 548	.	.
Rådgiver	351 000	352 400	377 750	395 750	414 304	445 778	515 800	.
Seniorrådgiver	462 800	462 800	476 400	490 000	540 900	630 850	.	.
Spesialrådgiver	480 000	480 000	483 500	499 700	565 814	667 100	.	.
Prosjektleder	447 800	447 800	447 800	488 900	488 900	.	.	.
Bibliotekar	367 600	367 600	368 825	386 750	391 200	418 025	.	.
Spesialbibliotekar	379 000	379 000	379 000	423 650	423 650	.	.	.
Avdelingsbibliotekar	489 965	489 965	489 965	511 730	511 730	.	.	.
Hovedbibliotekar	424 921	424 921	424 921	431 811	431 811	.	.	.
Overingeniør	412 975	412 975	412 975	446 500	446 552	.	.	.
Direktør	600 000	600 000	700 000	807 969	781 108	847 500	.	.
Mellomleder	387 500	437 000	496 000	618 276	607 415	660 000	840 000	.
Annet	349 907	360 910	419 500	482 000	496 007	574 075	650 700	707 424
<b>Totalt</b>	<b>355 600</b>	<b>374 200</b>	<b>440 000</b>	<b>500 000</b>	<b>518 310</b>	<b>575 850</b>	<b>650 600</b>	<b>702 577</b>



**Tabell 8 Snittlønn desember 2009 for medlemmer i Spekter helse**

	5	10	25	50	SNITT	75	90	95
Stipendiat	305 300	347 000	356 000	377 356	386 668	409 250	468 000	494 425
Postdoktor	377 100	435 000	451 749	463 000	468 004	476 500	522 350	559 000
Vit. grunnstilling	397 320	397 320	404 355	484 500	467 170	509 500	.	.
Vit. førstestilling	435 000	466 500	486 400	499 500	516 276	557 750	610 018	.
Vit. toppstilling	482 000	506 500	532 250	566 380	605 915	650 589	772 400	.
Forskningsssjef	580 000	580 000	597 500	677 500	683 750	776 250	.	.
Konsulent	330 000	338 400	360 000	409 000	401 429	439 000	460 400	.
Førstekonsulent	363 004	363 004	371 502	410 000	413 564	457 408	.	.
Rådgiver	401 050	417 500	420 000	446 000	442 822	458 490	477 000	491 654
Seniorrådgiver	450 000	450 000	471 000	483 000	491 429	522 000	.	.
Spesialrådgiver	439 000	439 050	483 750	517 754	545 678	603 250	715 943	.
Prosjektleder	409 000	409 000	418 000	450 000	456 812	492 279	.	.
Bibliotekar	338 000	338 000	338 000	362 350	362 350	.	.	.
Spesialbibliotekar	367 000	367 000	371 500	400 000	398 750	424 750	.	.
Avdelingsbibliotekar	376 037	376 037	379 028	390 002	405 010	446 001	.	.
Hovedbibliotekar	400 000	400 000	400 000	430 500	430 500	.	.	.
Klinisk ernær. fys.	383 250	400 000	417 009	432 000	439 728	461 540	493 250	496 743
Ledende ernær. fys.	420 000	420 000	448 000	465 318	471 954	498 875	.	.
Ingeniør	380 409	380 409	382 352	399 698	399 218	414 875	.	.
Overingeniør	352 000	355 000	425 000	454 852	453 270	481 213	540 583	.
Mellomleder	431 098	432 079	446 488	485 000	534 601	593 500	737 000	.
Annet	349 554	380 600	401 321	454 521	476 809	539 500	610 000	664 853
<b>Totalt</b>	<b>356 450</b>	<b>379 800</b>	<b>413 125</b>	<b>451 318</b>	<b>466 458</b>	<b>495 793</b>	<b>568 000</b>	<b>623 724</b>

**Tabell 9 Snittlønn desember 2009 for medlemmer i Spekter øvrig**

	5	10	25	50	SNITT	75	90	95
Stipendiat	340 000	340 000	340 000	348 000	348 000	.	.	.
Vit. førstestilling	521 000	521 000	521 000	540 000	541 333	.	.	.
Vit. toppstilling	606 000	606 000	606 000	650 500	650 500	.	.	.
Konsulent	330 000	330 000	330 000	338 000	338 000	.	.	.
Rådgiver	388 000	388 000	415 000	454 000	454 480	494 200	.	.
Seniorrådgiver	483 700	490 600	501 500	530 000	533 464	553 750	595 600	611 496
Spesialrådgiver	524 805	537 403	569 500	602 000	597 129	631 000	646 000	.
Konservator	412 000	412 000	419 000	449 000	449 750	481 250	.	.
Førstekonservator	465 000	465 000	465 000	473 759	473 759	.	.	.
Mellomleder	504 000	504 000	504 000	590 000	596 000	.	.	.
Annet	362 000	363 000	373 000	385 000	457 109	560 000	699 152	.
<b>Totalt</b>	<b>352 500</b>	<b>373 300</b>	<b>440 500</b>	<b>520 000</b>	<b>511 953</b>	<b>583 750</b>	<b>632 800</b>	<b>694 350</b>

**Tabell 10 Snittlønn desember 2009 for medlemmer i privat sektor øvrig**

	5	10	25	50	SNITT	75	90	95
Stipendiat	350 000	350 000	355 000	367 800	377 222	405 750	.	.
Postdoktor	437 200	437 200	437 200	437 666	445 955	.	.	.
Vit. grunnstilling	360 000	368 520	400 000	450 285	443 303	468 700	523 000	.
Vit. førstestilling	450 000	456 000	470 000	495 793	517 679	550 000	623 200	.
Vit. toppstilling	470 000	470 000	477 229	531 750	531 234	575 000	.	.
Forskningssjef	410 000	410 000	577 448	620 000	631 007	785 000	.	.
Konsulent	323 900	323 900	360 000	394 400	432 389	445 421	.	.
Førstekonsulent	394 400	394 400	394 400	407 200	407 200	.	.	.
Rådgiver	363 150	375 300	421 675	498 000	496 568	565 000	598 000	748 552
Seniorrådgiver	454 900	456 490	473 949	555 000	563 470	626 750	758 000	.
Spesialrådgiver	512 000	512 000	512 000	560 000	571 333	.	.	.
Prosjektleder	508 000	508 000	508 000	535 600	591 200	.	.	.
Hovedbibliotekar	422 000	422 000	422 000	440 000	451 300	.	.	.
Konservator	352 177	359 706	382 702	398 800	410 341	446 800	461 800	.
Førstekonservator	460 000	460 000	460 000	465 950	465 950	.	.	.
Museumsbestyrer	436 000	436 000	444 000	488 500	500 000	567 500	.	.
Klinisk ernær. fys.	384 000	384 720	396 000	420 000	421 691	434 000	476 400	.
Ledende ernær. fys.	353 588	353 588	353 588	391 794	391 794	.	.	.
Direktør	520 000	520 000	532 700	631 300	723 245	771 120	.	.
Mellomleder	393 873	395 711	422 725	491 772	582 276	650 750	1 150 000	.
Annet	333 940	360 000	384 000	435 400	477 451	557 250	629 500	728 500
<b>Totalt</b>	<b>355 150</b>	<b>370 500</b>	<b>408 000</b>	<b>463 000</b>	<b>493 008</b>	<b>549 750</b>	<b>633 000</b>	<b>745 000</b>

## 5. SNITTLØNN ETTER UTDANNINGSBAKGRUNN

**Tabell 11 Snittlønn desember 2009 for medlemmer med bibliotekfaglig utdanningsbakgrunn**

	5	10	25	50	SNITT	75	90	95
Konsulent	405 046	405 046	405 046	445 421	513 489	.	.	.
Bibliotekar	338 000	338 000	353 486	370 050	374 995	396 555	.	.
Spesialbibliotekar	354 000	354 000	370 000	385 000	397 663	424 750	.	.
Avdelingsbibliotekar	367 800	367 800	376 037	392 004	430 186	489 965	.	.
Hovedbibliotekar	380 900	382 810	412 075	431 811	442 722	468 725	544 190	.
Annet	387 500	387 500	393 125	413 250	428 687	472 080	.	.
<b>Totalt</b>	<b>351 600</b>	<b>366 389</b>	<b>380 900</b>	<b>413 300</b>	<b>430 023</b>	<b>462 600</b>	<b>507 115</b>	<b>616 000</b>

**Tabell 12 Snittlønn desember 2009 for medlemmer med helse- og sosialfaglig utdanningsbakgrunn**

	5	10	25	50	SNITT	75	90	95
Stipendiat	340 000	340 000	353 928	396 080	401 632	455 920	.	.
Postdoktor	463 000	463 000	468 250	477 250	490 917	509 500	.	.
Vit. førstestilling	472 000	472 000	475 000	509 000	518 997	543 700	.	.
Vit. toppstilling	517 000	517 000	549 000	645 600	615 050	650 550	.	.
Forskningssjef	410 000	410 000	410 000	490 000	490 000	.	.	.
Konsulent	362 000	362 000	380 000	409 470	416 210	454 000	.	.
Rådgiver	396 400	396 400	442 750	456 521	466 081	485 404	.	.
Spesialrådgiver	439 000	439 000	439 025	479 304	554 652	745 627	.	.
Klinisk ernær. fys.	385 000	398 500	410 000	422 000	436 277	466 750	495 498	.
Ledende ernær. fys.	353 588	353 588	386 794	430 000	426 418	464 250	.	.
Mellomleder	432 500	432 500	486 250	580 750	588 625	702 500	.	.
Annet	375 000	382 467	399 000	420 000	460 528	523 900	650 200	.
<b>Totalt</b>	<b>371 100</b>	<b>392 763</b>	<b>410 000</b>	<b>454 000</b>	<b>473 732</b>	<b>497 490</b>	<b>606 107</b>	<b>689 000</b>

**Tabell 13 Snittlønn desember 2009 for medlemmer med utdanningsbakgrunn innen humaniora**

	5	10	25	50	SNITT	75	90	95
Stipendiat	340 767	340 767	352 500	358 000	367 552	383 300	.	.
Vit. grunnstilling	374 200	375 530	392 375	444 756	441 650	468 025	561 100	.
Vit. førstestilling	447 948	450 000	464 450	497 397	515 019	545 088	581 050	718 573
Vit. toppstilling	474 791	479 640	530 875	557 739	557 505	592 500	629 600	644 200
Konsulent	308 000	308 000	325 425	353 000	356 863	379 750	.	.
Førstekonsulent	333 396	336 698	350 000	370 000	367 286	375 000	404 800	.
Rådgiver	310 000	358 000	383 500	407 000	413 371	446 000	478 000	.
Seniorrådgiver	454 900	454 900	477 450	501 000	537 180	615 000	.	.
Spesialrådgiver	450 000	450 000	452 750	525 000	533 500	622 750	.	.
Prosjektleder	355 600	355 600	371 550	400 000	410 580	454 900	.	.
Konservator	361 875	371 000	394 175	421 500	418 807	443 752	463 000	466 326
Førstekonservator	438 700	440 830	462 250	471 900	470 982	480 630	497 352	.
Kurator	374 200	374 200	374 200	445 000	429 400	.	.	.
Museumsbestyrer	353 909	353 909	360 000	468 000	449 487	509 000	.	.
Direktør	468 700	499 480	547 400	575 000	610 642	662 600	773 188	.
Mellomleder	341 459	390 170	421 525	463 500	471 097	499 411	631 400	658 950
Annet	331 048	356 280	373 500	400 000	434 186	475 730	562 600	687 613
<b>Totalt</b>	<b>344 650</b>	<b>360 000</b>	<b>387 500</b>	<b>444 792</b>	<b>458 217</b>	<b>500 250</b>	<b>579 500</b>	<b>641 700</b>

**Tabell 14 Snittlønn des. 2009 for medlemmer med utdanningsbakgrunn innen ingeniørfag og teknologi**

	5	10	25	50	SNITT	75	90	95
Stipendiat	375 000	375 000	375 000	392 500	392 500	.	.	.
Vit. toppstilling	470 000	470 000	549 000	556 000	607 429	637 000	.	.
Rådgiver	430 000	430 000	430 000	447 695	447 695	.	.	.
Seniorrådgiver	491 000	491 000	491 000	525 000	525 000	.	.	.
Overingeniør	434 200	434 200	437 275	448 750	451 725	469 150	.	.
Mellomleder	975 000	975 000	975 000	1 137 500	1 137 500	.	.	.
Annet	349 830	349 830	399 847	417 250	525 530	640 000	.	.
<b>Totalt</b>	<b>339 906</b>	<b>385 500</b>	<b>417 047</b>	<b>483 100</b>	<b>552 802</b>	<b>622 307</b>	<b>866 500</b>	<b>1 056 250</b>

**Tabell 15 Snittlønn des. 2009 for medlemmer med kunstfaglig utdanningsbakgrunn**

	5	10	25	50	SNITT	75	90	95
Konsulent	360 000	360 000	360 000	377 200	377 200	.	.	.
Rådgiver	378 000	378 000	378 000	393 500	393 500	.	.	.
Konservator	355 212	355 212	361 584	400 950	401 778	442 800	.	.
Kurator	374 196	374 196	374 196	394 392	431 832	.	.	.
Annet	315 000	320 650	366 225	380 450	382 757	417 175	438 950	.
<b>Totalt</b>	<b>318 955</b>	<b>346 538</b>	<b>366 225</b>	<b>380 800</b>	<b>390 716</b>	<b>415 800</b>	<b>448 530</b>	<b>499 990</b>

**Tabell 16 Snittlønn des. 2009 for medlemmer med utdanningsbakgrunn innen landbruk/veterinærmedisin**

	5	10	25	50	SNITT	75	90	95
Vit. grunnstilling	392 800	392 800	392 800	450 000	448 933	.	.	.
Vit. førstestilling	425 000	425 000	477 500	512 667	513 439	565 825	.	.
Vit. toppstilling	380 000	380 000	452 000	550 000	528 556	594 390	.	.
Forsknings sjef	577 448	577 448	588 086	655 000	674 362	780 000	.	.
Rådgiver	360 000	360 000	382 500	473 000	451 500	499 000	.	.
Seniorrådgiver	493 000	493 000	493 000	512 123	512 123	.	.	.
Spesialrådgiver	560 000	560 000	560 000	604 000	598 000	.	.	.
Annet	594 200	594 200	594 200	609 100	609 100	.	.	.
<b>Totalt</b>	<b>371 000</b>	<b>396 020</b>	<b>482 250</b>	<b>527 623</b>	<b>534 707</b>	<b>594 595</b>	<b>629 400</b>	<b>744 000</b>

**Tabell 17 Snittlønn des. 2009 for medlemmer med utdanningsbakgrunn innen Mat-Nat fag**

	5	10	25	50	SNITT	75	90	95
Stipendiat	353 000	356 000	356 000	367 800	378 153	380 100	408 000	.
Postdoktor	386 161	411 796	449 388	455 000	457 008	466 500	501 644	543 600
Vit. grunnstilling	354 600	369 200	413 350	440 000	446 990	484 500	535 030	575 729
Vit. førstestilling	435 833	442 207	472 500	495 325	505 108	523 505	559 700	610 000
Vit. toppstilling	480 700	507 600	547 775	597 350	608 674	651 132	710 900	755 170
Forskningssjef	600 000	600 000	617 250	646 428	667 643	717 500	.	.
Konsulent	350 000	350 000	383 188	424 000	412 984	443 000	.	.
Førstekonsulent	347 000	347 000	351 763	365 502	380 009	417 175	.	.
Rådgiver	415 000	416 500	422 259	459 000	498 064	520 000	739 915	.
Seniorrådgiver	470 796	470 796	500 000	544 000	567 399	586 000	.	.
Spesialrådgiver	509 000	509 000	557 500	603 000	607 122	654 550	.	.
Prosjektleder	349 000	349 000	418 500	500 408	515 082	619 000	.	.
Konservator	360 000	360 000	360 000	380 807	380 807	.	.	.
Klinisk ernær. fys.	420 000	420 000	420 000	433 718	433 718	.	.	.
Ingeniør	383 000	383 000	385 250	399 698	400 349	416 099	.	.
Overingeniør	352 000	359 200	412 988	460 000	453 781	484 778	552 056	.
Direktør	527 800	527 800	527 800	963 900	963 900	.	.	.
Mellomleder	445 317	445 317	483 329	582 500	595 961	702 088	.	.
Annet	360 000	365 000	443 000	540 000	523 818	578 000	630 862	846 000
<b>Totalt</b>	<b>360 000</b>	<b>374 000</b>	<b>438 700</b>	<b>490 000</b>	<b>510 221</b>	<b>565 932</b>	<b>645 012</b>	<b>717 500</b>

**Tabell 18 Snittlønn des. 2009 for medlemmer med utdanningsbakgrunn innen medisin, odontologi og farmasi**

	5	10	25	50	SNITT	75	90	95
Stipendiat	269 000	269 000	293 250	389 500	367 000	418 250	.	.
Postdoktor	369 000	369 000	436 250	465 000	462 992	506 454	.	.
Vit. førstestilling	474 000	474 000	474 000	490 200	501 400	.	.	.
Vit. toppstilling	520 000	520 000	525 000	593 033	616 316	719 275	.	.
Klinisk ernær. fys.	413 800	414 320	419 750	438 400	436 590	450 375	462 450	.
Annet	383 000	383 000	390 379	486 000	509 640	632 500	.	.
<b>Totalt</b>	<b>357 000</b>	<b>369 000</b>	<b>413 800</b>	<b>446 500</b>	<b>471 788</b>	<b>520 000</b>	<b>610 000</b>	<b>700 000</b>

**Tabell 19 Snittlønn des. 2009 for medlemmer med utdanningsbakgrunn innen pedagogikk/lærerutdanning**

	5	10	25	50	SNITT	75	90	95
Stipendiat	353 200	353 200	353 200	355 000	354 600	.	.	.
Vit. grunnstilling	413 300	413 300	413 300	441 713	439 671	.	.	.
Vit. førstestilling	468 700	468 700	474 886	490 900	503 498	540 000	.	.
Konsulent	361 500	361 500	361 500	411 250	411 250	.	.	.
Førstekonsulent	374 000	374 000	379 100	417 200	420 804	466 111	.	.
Rådgiver	423 500	423 500	424 875	442 495	441 120	455 989	.	.
Seniorrådgiver	471 000	471 000	471 000	496 500	496 500	.	.	.
Spesialrådgiver	495 000	495 000	495 000	524 805	532 268	.	.	.
Mellomleder	393 873	393 873	393 873	549 000	520 383	.	.	.
Annet	350 000	350 000	371 000	390 000	399 722	430 000	.	.
<b>Totalt</b>	<b>353 200</b>	<b>355 600</b>	<b>393 873</b>	<b>455 989</b>	<b>456 962</b>	<b>495 000</b>	<b>549 000</b>	<b>618 276</b>

**Tabell 20 Snittlønn desember 2009 for medlemmer med utdanningsbakgrunn innen SV-fag**

	5	10	25	50	SNITT	75	90	95
Stipendiat	338 800	354 400	356 000	374 200	387 028	399 000	458 380	473 167
Postdoktor	448 000	448 000	448 000	454 000	454 000	.	.	.
Vit. grunnstilling	367 150	375 600	409 856	457 521	448 892	480 250	529 280	535 276
Vit. førstestilling	444 571	453 158	484 116	518 500	519 780	546 866	571 400	619 925
Vit. toppstilling	494 420	538 760	574 000	600 000	663 672	617 000	703 436	1 204 000
Forskningssjef	570 095	570 095	580 000	620 000	628 099	670 000	.	.
Konsulent	344 000	344 000	344 000	361 500	365 167	.	.	.
Førstekonsulent	295 708	295 708	315 331	376 150	357 002	379 525	.	.
Rådgiver	351 000	362 760	417 000	426 011	441 899	475 667	542 000	.
Seniorrådgiver	450 000	461 520	481 750	509 500	527 000	560 425	616 696	.
Spesialrådgiver	480 000	480 700	490 400	571 000	559 900	610 000	649 600	.
Prosjektleder	350 000	350 000	379 500	418 000	432 520	492 800	.	.
Konservator	374 200	374 200	394 400	412 000	422 351	458 000	.	.
Museumsbestyrer	350 000	350 000	350 000	367 600	365 200	.	.	.
Direktør	508 000	508 000	600 000	800 000	749 286	860 000	.	.
Mellomleder	387 500	387 500	492 500	590 000	579 878	672 000	.	.
Annet	346 600	353 010	403 876	482 000	483 912	550 000	625 500	680 891
<b>Totalt</b>	<b>355 477</b>	<b>373 200</b>	<b>424 022</b>	<b>490 400</b>	<b>505 161</b>	<b>550 000</b>	<b>615 000</b>	<b>674 944</b>

**Tabell 21 Snittlønn des. 2009 for medlemmer med utdanningsbakgrunn innen økonomi og merkantile fag**

	5	10	25	50	SNITT	75	90	95
Stipendiat	339 000	339 000	340 900	350 000	401 289	367 900	.	.
Vit. grunnstilling	340 000	349 500	400 000	460 000	471 339	550 000	634 000	.
Vit. førstestilling	431 426	459 790	500 000	533 900	540 305	592 875	639 000	649 500
Vit. toppstilling	514 426	514 426	543 700	600 000	690 425	622 500	.	.
Konsulent	389 000	389 000	389 000	395 000	395 000	.	.	.
Rådgiver	389 000	389 000	396 500	410 750	430 917	484 000	.	.
Seniorrådgiver	520 000	520 000	520 000	533 500	533 500	.	.	.
Spesialrådgiver	500 000	500 000	500 000	545 000	545 000	.	.	.
Direktør	778 160	778 160	778 160	801 580	801 580	.	.	.
Mellomleder	423 700	423 700	510 925	580 000	597 283	695 000	.	.
Annet	352 200	361 740	420 908	449 500	480 729	550 000	676 100	.
<b>Totalt</b>	<b>342 600</b>	<b>360 500</b>	<b>420 925</b>	<b>511 713</b>	<b>522 397</b>	<b>571 125</b>	<b>650 000</b>	<b>794 540</b>

## 6. LØNNSNIVÅ PÅ TVERS AV INSTITUSJONER

I denne delen presenteres medlemmenes snittlønn per desember 2009 med spredningsmål på tvers av institusjoner. For stipendiatstillingen er snittlønnen fra statlig sektor tatt med for sammenligningens skyld. Tallene viser at minimumslønnen ved flere private institusjoner ligger under minstelønn for stipendiater.

**Tabell 22 Stipendiater**

	5	10	25	50	SNITT	75	90	95
Agderforskning	330 000	330 000	330 000	355 850	355 850	.	.	.
Aker	366 000	366 000	366 000	418 000	418 000	.	.	.
BI	339 000	339 200	341 800	355 000	393 163	361 000	714 839	.
Menighetsfakultetet	350 000	350 000	350 000	380 000	372 200	.	.	.
NTNU Samfunnsforskning	355 000	355 000	355 600	365 000	375 907	380 000	.	.
Riks-/Radiumhospitalet	269 000	303 800	356 000	356 000	368 692	375 000	465 200	.
Ullevål	335 000	335 000	346 000	377 000	370 553	392 160	.	.
Annet	350 000	350 000	355 000	367 800	377 222	405 750	.	.
1017 Stipendiat - stat	355 600	355 600	361 500	367 800	372 641	380 900	394 400	409 100

**Tabell 23 Vitenskapelig grunnstilling**

	5	10	25	50	SNITT	75	90	95
Arbeidsforskningsinstituttet	400 000	400 000	405 000	445 320	445 064	485 000	.	.
Diakonhjemmet høyskole	459 000	459 000	462 225	476 450	477 900	495 025	.	.
Handelshøyskolen BI	431 000	431 000	438 000	460 000	456 200	472 500	.	.
IRIS	369 000	369 000	373 000	432 000	429 600	485 000	.	.
Møreforskning	340 000	340 000	340 900	353 000	394 603	469 107	.	.
NIBR	460 000	460 000	460 831	465 613	466 881	474 200	.	.
NIKU	446 500	446 500	452 625	499 300	503 775	559 400	.	.
SINTEF	410 000	410 000	440 683	472 500	472 890	505 125	.	.
TØI	433 292	433 292	454 923	506 500	497 517	535 592	.	.
Uni Research	370 000	370 000	374 000	430 000	427 000	478 500	.	.

**Tabell 24 Vitenskapelig førstestilling**

	5	10	25	50	SNITT	75	90	95
Diakonhjemmet høyskole	450 000	450 000	480 950	509 000	509 791	543 350	.	.
DMMH	443 368	443 368	449 701	479 800	478 513	506 038	.	.
Handelshøyskolen BI	444 584	458 961	500 000	524 196	530 547	550 000	630 000	.
IRIS	440 000	440 000	451 750	500 500	490 250	518 500	.	.
Menighetsfakultetet	450 000	450 000	450 000	451 300	459 180	472 300	.	.
Misjonshøgskolen	449 759	449 759	449 879	477 794	489 861	535 876	.	.
NIBR	476 000	476 000	489 200	530 000	519 850	542 125	.	.
NIFU STEP	494 053	494 053	502 263	523 000	526 720	551 448	.	.
NIKU	490 000	490 000	505 400	530 350	535 495	562 018	.	.
NINA	442 058	445 852	487 500	490 100	505 898	516 755	628 202	.
NIVA	435 000	435 161	443 550	487 300	483 926	516 000	526 950	.
Nofima Marin	460 000	460 000	480 000	482 000	491 711	510 000	.	.
Nordlandsforskning	443 774	443 774	460 081	521 500	521 694	583 500	.	.
NTNU Samfunnsforskning	455 000	455 000	463 500	487 000	490 420	519 050	.	.
Riks-/Radiumhospitalet	496 057	496 057	507 961	548 500	538 998	562 250	.	.
SINTEF	450 000	450 000	514 250	536 493	534 248	557 500	.	.
TØI	430 000	430 000	518 125	555 750	559 570	620 605	.	.
Ullevål	474 000	474 000	474 500	490 200	488 880	502 600	.	.
Uni Research	437 644	447 211	464 232	483 423	489 627	521 250	537 000	550 200

**Tabell 25 Vitenskapelig toppstilling**

	5	10	25	50	SNITT	75	90	95
Handelshøyskolen BI	590 000	590 000	601 052	615 000	972 389	1 150 000	.	.
IRIS	535 000	535 000	540 250	556 500	563 000	592 250	.	.
Menighetsfakultetet	520 000	520 000	530 000	570 000	561 248	595 000	.	.
Misjonshøgskolen	477 800	477 800	534 950	579 000	578 633	639 000	.	.
NINA	462 000	508 440	537 366	584 678	604 754	681 750	718 680	.
NIVA	510 000	510 000	540 525	585 625	571 108	597 175	.	.
Nofima Marin	380 000	387 050	505 625	533 196	533 437	593 150	612 860	.
Norut Tromsø AS	584 000	584 000	586 945	598 676	608 088	638 643	.	.
Riks-/Radiumhospitalet	482 000	482 000	528 737	641 677	607 854	653 896	.	.
SINTEF	549 000	549 544	574 000	620 000	643 677	670 000	829 800	.
Uni Research	550 000	550 000	572 500	651 500	657 137	747 412	.	.

**Tabell 26 Førstekonsulent**

	5	10	25	50	SNITT	75	90	95
Diakonhjemmet høgskole	374 200	374 200	374 200	394 400	393 360	412 000	.	.
Menighetsfakultetet	333 396	333 396	335 797	358 500	362 974	394 625	.	.
Norsk sjøfartsmuseum	350 000	350 000	351 400	355 600	355 300	358 900	.	.
UNIS	347 000	347 000	348 588	360 675	361 613	375 575	.	.

**Tabell 27 Rådgiver**

	5	10	25	50	SNITT	75	90	95
Kreftregisteret	415 000	415 000	420 000	425 000	436 924	462 793	.	.
Norges forskningsråd	442 000	442 000	445 000	467 000	471 100	501 300	.	.
NSD	382 000	382 000	386 000	390 000	402 307	424 769	.	.
Riks-/Radiumhospitalet	396 400	396 400	417 117	456 521	442 077	459 250	.	.
St. Olavs hospital HF	420 000	420 000	426 000	447 333	452 218	483 320	.	.

**Tabell 28 Konservator**

	5	10	25	50	SNITT	75	90	95
Maihaugen	409 100	409 100	412 750	428 816	427 933	442 233	.	.
Museene i Sør-Trøndelag	342 346	342 346	351 996	361 500	376 374	397 750	.	.
Nasjonalmuseet for kunst	371 700	371 700	384 034	421 117	414 734	439 052	.	.
Norsk folkemuseum	412 000	412 000	419 000	449 000	449 750	481 250	.	.
Vest-Agder-museet	415 500	415 500	415 600	427 202	429 151	444 651	.	.

**Tabell 29 Klinisk ernæringsfysiolog**

	5	10	25	50	SNITT	75	90	95
Aker universitetssykehus HF	416 000	416 000	446 500	486 000	472 667	493 250	.	.
Akershus universitetssykehus	458 658	458 658	461 809	483 130	481 225	498 735	.	.
Lovisenberg diakonale sykehus	400 000	400 000	403 450	416 900	414 700	423 750	.	.
Riks-/Radiumhospitalet	410 000	410 000	415 276	434 000	431 533	445 941	.	.
Sørlandet sykehus HF	432 000	432 000	432 000	435 750	439 125	449 625	.	.
Ullevål universitetssykehus HF	385 000	385 000	391 522	419 000	411 574	427 912	.	.

## 7. BESKRIVELSE AV DATAMATERIALET

1469 medlemmer i privat sektor besvarte undersøkelsen. Dette utgjør 45,8% av alle medlemmene i privat sektor (3209).

**Tabell 30 Respondenter etter kjønn**

	N	%
Mann	619	42,1
Kvinne	850	57,9
Total	1469	100,0

**Tabell 31 Respondenter fordelt på stilling**

Stilling	Mann	Kvinne	Total	Stilling	Mann	Kvinne	Total
Stipendiat	28	60	88	Avdelingsbibliotekar	0	7	7
Postdoktor	11	36	47	Hovedbibliotekar	3	9	12
Vit. grunnstilling	50	58	108	Konservator	24	42	66
Vit. førstestilling	124	92	216	1. konservator	6	5	11
Vit. toppstilling	94	45	139	Kurator	0	7	7
Forsknings sjef	14	10	24	Førstekurator	0	1	1
Konsulent	8	31	39	Museumsbestyrer	6	7	13
1.konsulent	11	22	33	Klinisk ernær. fys.	1	65	66
Rådgiver	30	48	78	Ledende ernær. fys.	0	11	11
Seniorrådgiver	23	21	44	Ingeniør	2	5	7
Spesialrådgiver	18	22	40	Overingeniør	6	14	20
Prosjektleder	8	10	18	Direktør	17	11	28
Bibliotekar	0	10	10	Mellomleder	30	34	64
Spesialbibliotekar	1	8	9	Annet	104	159	263
				<b>Totalt</b>	<b>619</b>	<b>850</b>	<b>1469</b>

**Tabell 32 Respondenter etter faglig utdanningsbakgrunn**

Utdanningsbakgrunn	Antall	Prosent
Bibliotekfag	47	3,2
Helse- og sosialfag	96	6,5
Humaniora (inkl teologi)	296	20,1
Ingeniørfag og teknologi	34	2,3
Juridiske fag	4	,3
Kunsthøgskole	27	1,8
Landbruk/veterinærmedisin	31	2,1
Matematikk/naturvitenskap	296	20,1
Medisin, odontologi og farmasi	41	2,8
Pedagogikk/lærerutdanning	41	2,8
Samfunnsvitenskap	340	23,1
Økonomi og merkantile fag	85	5,8
Annet	131	8,9
Total	1469	100,0



**Tabell 33 Respondenter fordelt på lokallag**

<b>Virksomhet</b>	<b>N</b>	<b>%</b>	<b>Virksomhet</b>	<b>N</b>	<b>%</b>
Agderforskning	10	0,7	Nofima Mat	3	0,2
Aker universitetssykehus HF	19	1,3	Nordenfjeldske Kunstindustrimuseum	1	0,1
Akershus universitetssykehus HF	15	1,0	Nordlandsforskning	13	0,9
Akershusmuseet	5	0,3	Nordlandssykehuset HF	3	0,2
Andebu kompetanse- og skolesenter	6	0,4	Nordmøre museum	4	0,3
Aqua Gen	3	0,2	Norges forskningsråd	40	2,7
Arbeidsforskningsinstituttet	7	0,5	Norges informasjonsteknologiske høgskole	3	0,2
Atferdssenteret	6	0,4	Norsk barnebokinstitutt	5	0,3
Bergens sjøfartsmuseum	2	0,1	Norsk bergverksmuseum	1	0,1
Biblioteksentralen	3	0,2	Norsk folkemuseum	18	1,2
Bymuseet i Bergen	3	0,2	Norsk oljemuseum	2	0,1
Campus Kristiania	5	0,3	Norsk samfunnsvitenskapelig datatjeneste	11	0,7
Chr. Michelsen institutt	11	0,7	Norsk senter for bygdeforskning	7	0,5
CICERO Senter for klimaforskning	5	0,3	Norsk sjøfartsmuseum	8	0,5
Diakonhjemmet høgskole	27	1,8	Norsk skogmuseum	4	0,3
Diakonhjemmet sykehus	6	0,4	Norsk teknisk museum	11	0,7
Domkirkeodden	3	0,2	Norsk vasskraft- og industrimuseum	2	0,1
Dronning Mauds minne, høgskolen	10	0,7	Norut Alta AS	3	0,2
Forskerforbundet	5	0,3	Norut Tromsø AS	11	0,7
Fredrikstad museum	1	0,1	NTNU Samfunnsforskning	19	1,3
Fridtjof Nansens institutt	3	0,2	Nynorsk kultursentrum	1	0,1
Glomdalsmuseet	3	0,2	Ole Bull Akademiet	3	0,2
Graminor	3	0,2	Oslo museum	7	0,5
Halden historiske Samlinger	2	0,1	Preus museum	3	0,2
Handelshøgskolen BI	67	4,6	PRIO	12	0,8
Hardanger og Voss museum	4	0,3	Psykiatrien i Vestfold	7	0,5
Helgeland museum	9	0,6	Randsfjordmuseene AS	1	0,1
Helse Bergen HF	18	1,2	Rikshospitalet-Radiumhospitalet HF	108	7,4
Helse Fonna HF	5	0,3	Rogaland kunstmuseum	3	0,2
Helse Nord-Trøndelag HF	2	0,1	Rusbehandling Midt-Norge HF	2	0,1
Helse Stavanger HF	10	0,7	Ryfylkemuseet	2	0,1
Henie-Onstad Kunstsenter	1	0,1	Salten museum	3	0,2
HL-senteret	3	0,2	SNF	5	0,3
Institutt for samfunnsforskning	4	0,3	Senter for interkulturell kommunikasjon	3	0,2
Interkommunalt arkiv i Rogaland	1	0,1	SINTEF	43	2,9
IRIS	17	1,2	SINTEF Petroleumsforskning AS	2	0,1
Jærmuseet	3	0,2	St. Olavs hospital HF	15	1,0
Kreftregisteret	24	1,6	Statoil	2	0,1
Kunstmuseene i Bergen	8	0,5	Stavanger museum	3	0,2
Kvinnemuseet - Museene i Glåmdal	3	0,2	Stiftelsen kirkeforskning	3	0,2
Lovisenberg diakonale høgskole	1	0,1	Stiftelsen Østfoldmuseet	6	0,4
Lovisenberg diakonale sykehus	5	0,3	Sunnmøre museum	4	0,3
Maihaugen	11	0,7	Sykehuset i Vestfold HF	7	0,5
Menighetsfakultetet	23	1,6	Sykehuset Innlandet HF	3	0,2
Misjonshøgskolen	19	1,3	Sykehuset Østfold HF	5	0,3
Mjøsmuseet	3	0,2	Sørlandet sykehus HF	9	0,6
Modum Bad	1	0,1	Sørlandets kunstmuseum	2	0,1
Musea i Sogn og Fjordane	7	0,5	Telemark museum	5	0,3
Museene i Sør-Trøndelag	21	1,4	Telemarksforskning - Bø	9	0,6
Museum Nord	6	0,4	Telenor	1	0,1
Museum Vest	2	0,1	Trøndelag Forskning og Utvikling A/S	5	0,3
Museumssenteret i Hordaland	3	0,2	TØI	20	1,4
Møreforskning	11	0,7	Ullevål universitetssykehus HF	39	2,7
Nasjonalmuseet for kunst	18	1,2	Uni Research	48	3,3
Nasj. kunnsk.senter vold og stress	3	0,2	Universitetssenteret på Svalbard (UNIS)	11	0,7
NIBR	15	1,0	Universitetssykehuset Nord-Norge HF	55	3,7
NIFU STEP	16	1,1	Utdanningsforbundet	1	0,1
NIKU	26	1,8	Valdresmusea AS	2	0,1
NINA	39	2,7	Vest-Agder-museet	8	0,5
NIVA	27	1,8	Vestfoldmuseene IKS	15	1,0
NLA Høgskolen	6	0,4	Vestlandsforskning	7	0,5
NLA Lærerhøgskolen	1	0,1	Annet	171	11,6
Nofima Marin	33	2,2	<b>Total</b>	<b>1469</b>	<b>100,0</b>

## Vedlegg 1: Spørreskjema

### Forskerforbundets lønnsstatistikk for privat sektor per desember 2009

Spørreskjemaet ber deg fylle inn din brutto årsinntekt per desember 2008 og per desember 2009. Svaret ditt blir registrert etter at har trykket på "Avslutt" til slutt i skjemaet. Din unike link til spørreskjemaet vil da bli deaktivisert slik at det bare kan leveres ett svar for hver link. Det er mulighet for å gi kommentarer til statistikken til slutt i skjemaet.

#### 1. Kjønn

(Oppgi kun ett svar)

- Mann
- Kvinne

#### 2. Høyeste utdanningsgrad

(Oppgi kun ett svar)

- Ikke fullført høyere utdanning - Gå til 5
- Lavere grad (cand. mag, bachelor, høyskolekandidat, o.l.)
- Høyere grad (hovedfag, mastergrad, magistergrad, o.l.) - Gå til 4
- Doktorgrad - Gå til 4

#### 3. Hvilket år fullførte du lavere grads utdanning (fire siffer): - Gå til 4

(Oppgi verdi mellom 1900 og 2009)

-----

#### 4. Hvilket år fullførte du høyere utdanning på mastergradsnivå eller tilsvarende (ikke evt. doktorgrad)

(fire siffer): (Oppgi verdi mellom 1900 og 2009)

-----

#### 5. Hvilket fagområde har du hovedsakelig din utdanning innenfor?

(Oppgi kun ett svar)

- Biblioteksfag
- Helse- og sosialfag
- Humaniora (inkl teologi)
- Ingeniørfag og teknologi
- Juridiske fag
- Kunstfag
- Landbruk/veterinærmedisin
- Matematikk/naturvitenskap
- Medisin, odontologi og farmasi
- Pedagogikk/lærerutdanning
- Samfunnsvitenskap
- Økonomi og merkantile fag

Annet, spesifiser -----

#### 6. Angi virksomheten du arbeider ved fra listen. (Oppgi kun ett svar)

- Agderforskning
- Aker universitetssykehus HF
- Akershus universitetssykehus HF
- Akershusmuseet
- Andebu kompetanse- og skolesenter
- Aqua Gen
- Arbeidsforskningsinstituttet
- Atferdssenteret

- Bergens sjøfartsmuseum
- Biblioteksentralen
- Bymuseet i Bergen
- Campus Kristiania
- Chr. Michelsen institutt
- CICERO Senter for klimaforskning
- Diakonhjemmet høgskole
- Diakonhjemmet sykehus
- Domkirkeodden
- Dronning Mauds minne, høgskolen
- Follo museum
- Forskerforbundet
- Fredrikstad museum
- Fridtjof Nansens institutt
- Glomdalsmuseet
- Graminor
- Halden historiske Samlinger
- Handelshøyskolen BI
- Hardanger og Voss museum
- Helgeland museum
- Helse Bergen HF
- Helse Fonna HF
- Helse Nord-Trøndelag HF
- Helse Stavanger HF
- Henie-Onstad Kunstsenter
- HL-senteret
- Institutt for samfunnsforskning
- Interkommunalt arkiv i Kongsberg
- Interkommunalt arkiv i Rogaland
- Interkommunalt arkiv i Vest-Agder
- IRIS (International Research Institute of Stavanger)
- Jærmuseet
- Kreftregisteret
- Kunstmuseene i Bergen
- Kvinnemuseet - Museene i Glåmdal
- Lillehammer kunstmuseum
- Lovisenberg diakonale høgskole
- Lovisenberg diakonale sykehus
- Maihaugen
- Menighetsfakultetet
- Misjonshøgskolen
- Mjøsmuseet
- Modum Bad
- Musea i Sogn og Fjordane
- Museene i Sør-Trøndelag
- Museum Nord

- Museum Vest
- Museumssenteret i Hordaland
- Møreforsking
- Nasjonalmuseet for kunst
- Nasjonalt kunnskapssenter om vold og traumatisk stress
- NIBR
- NIFU STEP
- NIKU
- NINA
- NIVA
- NLA Høgskolen
- NLA Lærerhøgskolen
- Nofima Marin
- Nofima Mat
- Nordenfjeldske Kunstindustrimuseum
- Nordlandsforskning
- Nordlandssykehuset HF
- Nordmøre museum
- Norges forskningsråd
- Norges informasjonsteknologiske høgskole
- Norsk barnebokinstitutt
- Norsk bergverksmuseum
- Norsk folkemuseum
- Norsk oljemuseum
- Norsk samfunnsvitenskapelig datatjeneste
- Norsk senter for bygdeforskning
- Norsk sjøfartsmuseum
- Norsk skogmuseum
- Norsk teknisk museum
- Norsk vasskraft- og industristadmuseum
- Norut Alta AS
- Norut Tromsø AS
- NTNU Samfunnsforskning
- Nynorsk kultursentrum
- Ole Bull Akademiet
- Oslo museum
- Preus museum
- PRIO
- Psykiatrien i Vestfold
- Randsfjordmuseene AS
- Rikshospitalet-Radiumhospitalet HF
- Rogaland kunstmuseum
- Rusbehandling Midt-Norge HF
- Ryfylkemuseet
- Salten museum
- Samfunns- og næringslivsforskning AS (SNF)

- Senter for interkulturell kommunikasjon
- SINTEF
- SINTEF Petroleumsforskning AS
- St. Olavs hospital HF
- Statoil
- Stavanger museum
- Stiftelsen kirkeforskning
- Stiftelsen Kulturkvartalet
- Stiftelsen Østfoldmuseet
- Sunnmøre museum
- Sykehuset i Vestfold HF
- Sykehuset Innlandet HF
- Sykehuset Østfold HF
- Sørlandet sykehus HF
- Sørlandets kunstmuseum
- Telemark museum
- Telemarksforskning - Bø
- Telenor
- Trøndelag Forskning og Utvikling A/S
- TØI
- Ullevål universitetssykehus HF
- Uni Research
- Universitetscenteret på Svalbard (UNIS)
- Universitetssykehuset Nord-Norge HF
- Utdanningsforbundet
- Valdresmusea AS
- Vest-Agder-museet
- Vestfoldmuseene IKS
- Vestlandsforskning

Annet \_\_\_\_\_

**7. Angi hvilken stilling du er tilsatt i. Har du flere tilsetningsforhold angir du stillingen i ditt hovedarbeidsforhold. Dersom du ikke finner stillingen i listen velg "annet" og spesifiser.**

**(Oppgi kun ett svar)**

- Stipendiat
- Postdoktor
- Vit. grunnstilling (forsker III, lektor)
- Vit. førstestilling (forsker II, 1.aman.)
- Vit. toppstilling (forsker I, seniorf., prof.)
- Forskningssjef
- Konsulent
- Førstekonsulent
- Rådgiver
- Seniorrådgiver
- Spesialrådgiver
- Prosjektleder

- Bibliotekar
- Spesialbibliotekar
- Avdelingsbibliotekar
- Hovedbibliotekar
- Konservator
- Førstekonservator
- Kurator
- Førstekurator
- Museumsbestyrer
- Klinisk ernæringsfysiolog
- Ledende ernæringsfysiolog
- Ingeniør
- Overingeniør
- Direktør
- Mellomleder

Annet, spesifiser \_\_\_\_\_

### Lønnsopplysninger

Oppgi din brutto årslønn i hovedstilling, eksklusiv overtid og særtilllegg. Dersom du jobber redusert ber vi deg oppgi lønn tilsvarende 100% stilling. Dersom du ikke finner/husker årslønn per 31.12.08 lar du feltet stå åpent.

#### 8. Brutto årslønn per 31.12.09:

(Oppgi verdi)

\_\_\_\_\_

#### 9. Brutto årslønn per 31.12.08:

(Oppgi verdi)

\_\_\_\_\_

#### 10. Gi eventuelle kommentarer til lønnsopplysningene her.

\_\_\_\_\_

**Trykk avslutt og send**

Dine svar blir ikke registrert før du trykker på knappen under. Du kan dermed stadig redigere i dine svar eller avstå fra å registrere opplysninger. Når du har avsluttet og sendt kan du imidlertid ikke endre svarene.