

Forskerforbundet: Lønnsstatistikk for privat sektor

Tall per 31.12.10

Datagrunnlag: spørreundersøkelse blant Forskerforbundets medlemmer (januar 2011)

INNHold

1.	INNLEDNING	2
2.	SNITTLØNN MED SPREDNINGSMÅL FOR ALLE STILLINGER	3
3.	SNITTLØNN ETTER STILLING OG EKSAMENSÅR	7
4.	SNITTLØNN ETTER TARIFFOMRÅDE	8
5.	SNITTLØNN ETTER UTDANNINGSBAKGRUNN	11
6.	LØNNSNIVÅ PÅ TVERS AV INSTITUSJONER	15
7.	BESKRIVELSE AV DATAMATERIALET	18
	VEDLEGG: SPØRRESKJEMA	21

1. INNLEDNING

Forskerforbundets lønnsstatistikk for medlemmer i privat sektor er basert på en spørreundersøkelse til alle medlemmer i privat sektor registrert med e-postadresse. Tilsvarende lønnsstatistikk finnes også for forbundets medlemmer i statlig og kommunal sektor. Undersøkelsen er gjennomført i januar 2011 og medlemmene er bedt om å oppgi brutto årslønn per desember 2010. 1914 medlemmer i privat sektor besvarte undersøkelsen. Dette utgjør 58 % av de angjeldende medlemmene i privat sektor (3356). Datagrunnlaget presenteres til slutt. Formålet med rapporten er å være et hjelpemiddel ved lønnsfastsettelse og lønnsforhandlinger.

2. SNITTLØNN MED SPREDNINGSMÅL FOR ALLE STILLINGER

Tabellen nedenfor gir oversikt over snittlønn for alle stillinger som er med i undersøkelsen etter kjønn og totalt. Tabellen angir også hvor mange som har svart i hver stillingskategori samt standardavviket fra gjennomsnittslønnen. Vitenskapelig grunnstilling sammenfatter alle typer vitenskapelige stillinger uten doktorgrad (som høyskolelektor, forsker 3 og lignende). Vitenskapelig førstestilling sammenfatter alle typer vitenskapelige stillinger med doktorgrad eller tilsvarende kompetanse (førsteamanuensis, førstelektor, forsker 2 og lignende). Vitenskapelig toppstilling sammenfatter alle typer vitenskapelige stillinger med særlig høy kompetanse (som professor, forsker 1, seniorforsker og lignende).

Tabell 1 Snittlønn etter stilling og kjønn per desember 2010

Stilling	Mann			Kvinne			Totalt		
	Snitt	N	Std.Dev.	Snitt	N	Std.Dev.	Snitt	N	Std.Dev.
Arkivar	441 367	3	33 788	420 693	10	41 921	425 463	13	39 881
Avdelingsingeniør	436 100	2	63 781	404 345	7	70 674	411 402	9	66 713
Bibliotekar	375 000	1	.	394 971	15	33 414	393 723	16	32 665
Direktør	703 914	17	187 316	627 786	24	116 141	659 351	41	152 423
Forskningsassistent	354 170	3	36 005	376 200	5	14 653	367 939	8	24 961
Forsknings sjef	689 104	26	127 300	635 400	18	128 903	667 134	44	129 245
Førstekonservator	491 993	12	60 726	531 730	7	102 464	506 633	19	78 365
Førstekonsulent	423 540	10	31 625	403 022	27	28 747	408 567	37	30 532
Førstekurator				471 017	3	35 524	471 017	3	35 524
Hovedbibliotekar	481 200	3	44 866	442 775	12	50 790	450 460	15	50 671
Ingeniør	460 926	8	138 118	381 984	15	45 606	409 442	23	94 188
Klinisk ernæringsfysiolog	494 000	1	.	446 700	91	36 427	447 214	92	36 561
Konservator	441 819	35	45 780	422 454	43	45 799	431 144	78	46 513
Konsulent	422 803	17	70 893	394 178	56	45 656	400 844	73	53 456
Kurator/museums pedagog	411 783	8	60 729	408 801	28	48 328	409 464	36	50 407
Led. ernæringsfysiolog	530 000	1	.	496 000	8	38 263	499 778	9	37 543
Mellomleder	593 407	51	148 460	516 153	84	98 721	545 338	135	125 196
Museumsbestyrer	426 326	12	50 542	442 541	11	80 702	434 081	23	65 622
Overingeniør	497 663	8	73 254	472 458	15	59 446	481 225	23	64 085
Postdoktor	474 470	25	63 336	475 896	58	39 006	475 467	83	47 246
Prosjektleder	496 446	20	208 070	465 853	31	71 052	477 850	51	140 385
Redaktør	472 800	1	.	442 223	4	38 335	448 338	5	35 905
Rådgiver	494 461	36	89 700	446 359	64	68 827	463 675	100	79 985
Senior/spesialkonsulent	464 000	1	.	429 640	15	32 046	431 787	16	32 129
Seniorrådgiver	574 606	21	88 936	534 388	36	84 676	549 205	57	87 688
Spesialbibliotekar	436 000	1	.	397 499	11	24 665	400 707	12	26 011
Spesialiststilling	496 813	7	74 805	452 187	15	53 674	466 386	22	63 024
Spesialrådgiver	598 558	25	62 871	568 510	30	94 645	582 168	55	82 434
Stipendiat	397 382	32	45 041	390 179	88	39 379	392 100	120	40 895
Vitenskapelig grunnstilling	478 337	68	71 004	455 102	87	54 819	465 296	155	63 288
Vitenskapelig førstestilling	532 710	196	94 132	521 491	134	52 230	528 155	330	79 907
Vitenskapelig toppstilling	653 344	130	103 007	585 657	73	92 790	629 003	203	104 428
Annet	516 133	3	70 999	412 148	5	122 693	451 143	8	113 748
Total	539 194	784	128 444	473 378	1 130	91 555	500 337	1 914	112 906

Tabell 2 angir snittlønn med spredningsmål for alle medlemmer i undersøkelsen etter type stilling de er ansatt i.

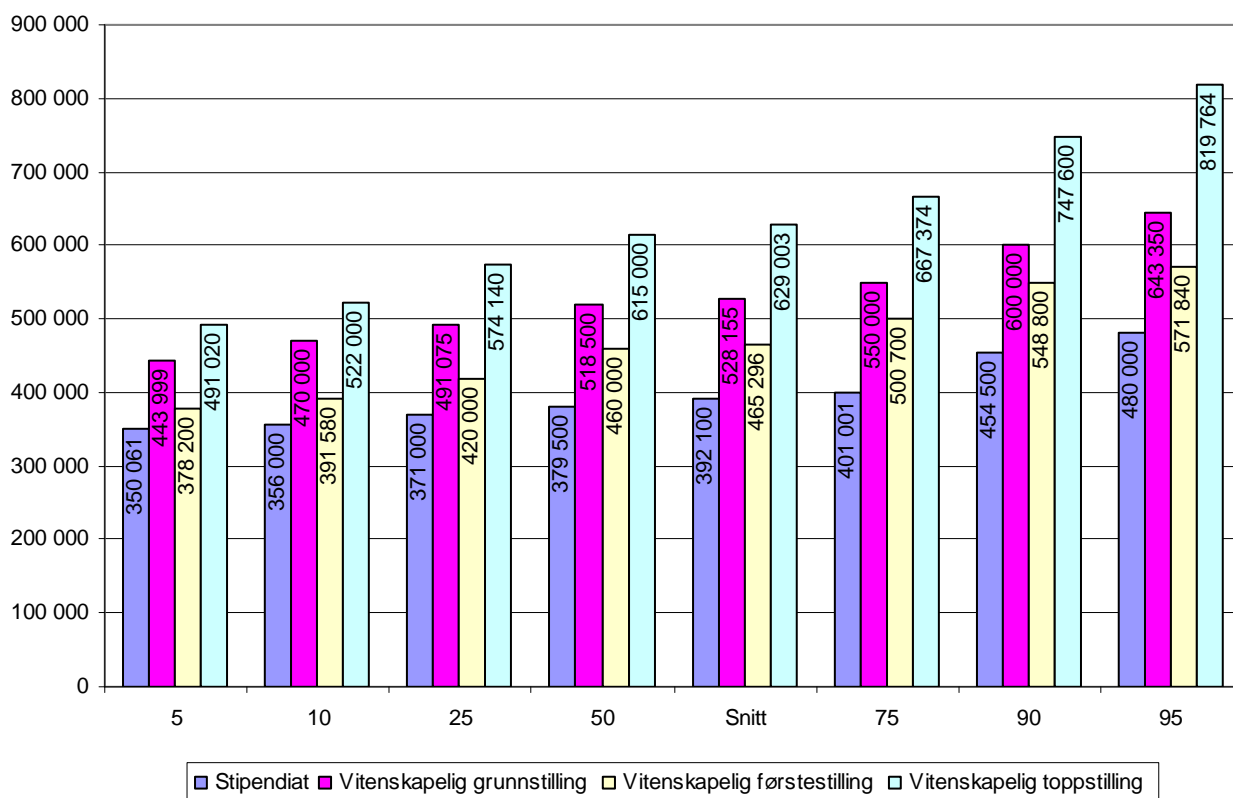
Tabell 2 Snittlønn med spredningsmål etter stilling for alle medlemmene i privat sektor

Stilling:	5	10	25	50	Snitt	75	90	95
Arkivar	369 000	373 400	390 500	410 000	425 463	465 400	476 600	.
Avdelingsingeniør	312 000	312 000	370 000	391 000	411 402	468 808	.	.
Bibliotekar	336 000	353 603	376 250	389 005	393 723	408 250	454 050	.
Direktør	510 000	521 000	554 450	620 000	659 351	740 000	858 800	909 600
Forskningsassistent	325 000	325 000	348 575	368 000	367 939	390 808	.	.
Forsknings sjef	512 250	527 000	573 225	636 750	667 134	711 500	880 365	950 000
Førstekonservator	410 000	433 200	480 000	491 100	506 633	510 000	660 000	.
Førstekonsulent	371 180	375 969	390 000	403 700	408 567	419 500	454 648	477 000
Førstekurator	430 000	430 000	430 000	491 143	471 017	.	.	.
Hovedbibliotekar	384 900	393 960	411 000	440 700	450 460	481 800	545 200	.
Ingeniør	277 000	334 400	369 000	398 000	409 442	432 000	478 600	728 600
Klinisk ernæringsfysiolog	390 000	406 200	427 000	442 850	447 214	465 728	497 050	506 601
Konservator	369 045	372 315	399 500	433 400	431 144	458 531	488 200	500 035
Konsulent	337 100	344 000	367 500	392 000	400 844	423 250	459 200	480 300
Kurator/museums pedagog	341 065	349 580	374 292	401 750	409 464	456 113	481 500	513 750
Led. ernæringsfysiolog	448 060	448 060	475 925	494 000	499 778	519 700	.	.
Mellomleder	381 960	410 000	456 400	523 000	545 338	600 000	716 800	778 000
Museumsbestyrer	338 400	350 000	383 000	436 850	434 081	456 000	511 523	598 481
Overingeniør	370 800	396 400	440 700	468 000	481 225	519 700	574 000	630 000
Postdoktor	426 640	442 000	453 000	474 625	475 467	494 200	538 919	568 900
Prosjektleder	331 760	372 960	410 000	460 000	477 850	500 920	598 600	613 200
Redaktør	392 500	392 500	412 250	468 000	448 338	474 596	.	.
Rådgiver	365 250	383 900	413 750	446 700	463 675	497 750	569 500	605 700
Senior/spesialkonsulent	375 000	383 750	410 825	424 000	431 787	458 056	482 213	.
Seniorrådgiver	453 410	472 240	491 713	530 000	549 205	584 500	672 000	729 550
Spesialbibliotekar	353 900	358 490	381 200	399 469	400 707	422 500	438 800	.
Spesialiststilling	371 600	379 500	412 700	450 000	466 386	525 750	547 000	586 550
Spesialrådgiver	424 400	457 301	512 000	595 000	582 168	633 000	677 800	721 000
Stipendiat	350 061	356 000	371 000	379 500	392 100	401 001	454 500	480 000
Vitenskapelig grunnstilling	443 999	470 000	491 075	518 500	528 155	550 000	600 000	643 350
Vitenskapelig førstestilling	378 200	391 580	420 000	460 000	465 296	500 700	548 800	571 840
Vitenskapelig toppstilling	491 020	522 000	574 140	615 000	629 003	667 374	747 600	819 764
Annet	240 000	240 000	383 174	445 523	451 143	559 500	.	.

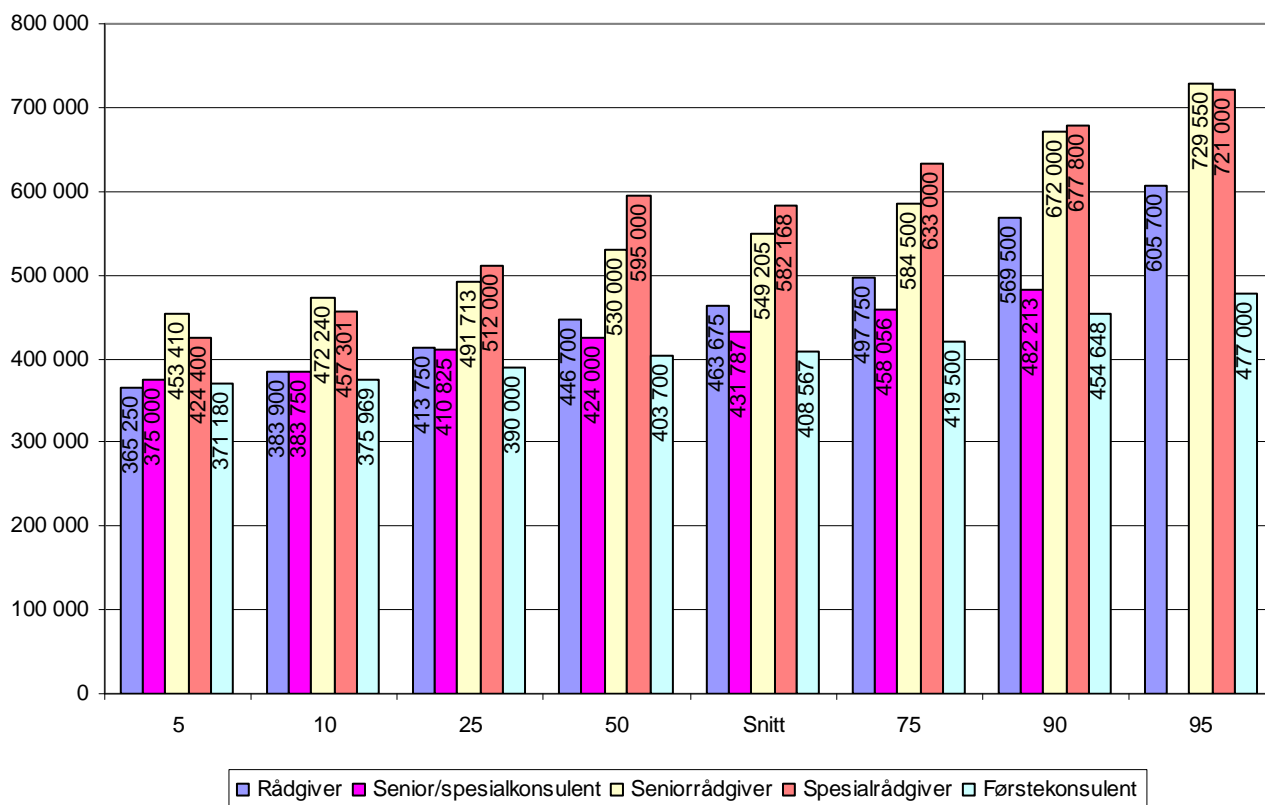
Spredningsmålene indikerer hvor mange av respondentene som tjener den angitte summen eller mindre. Tallet "95" indikerer topplønn (5% tjener mer enn den angitte summen) og tallet "5" angir laveste lønn i fordelingen (5% tjener den angitte summen eller mindre). Tallet "50" er det samme som median. For enkelte stillinger er det for få respondenter til at alle spredningsmålene lar seg regne ut.

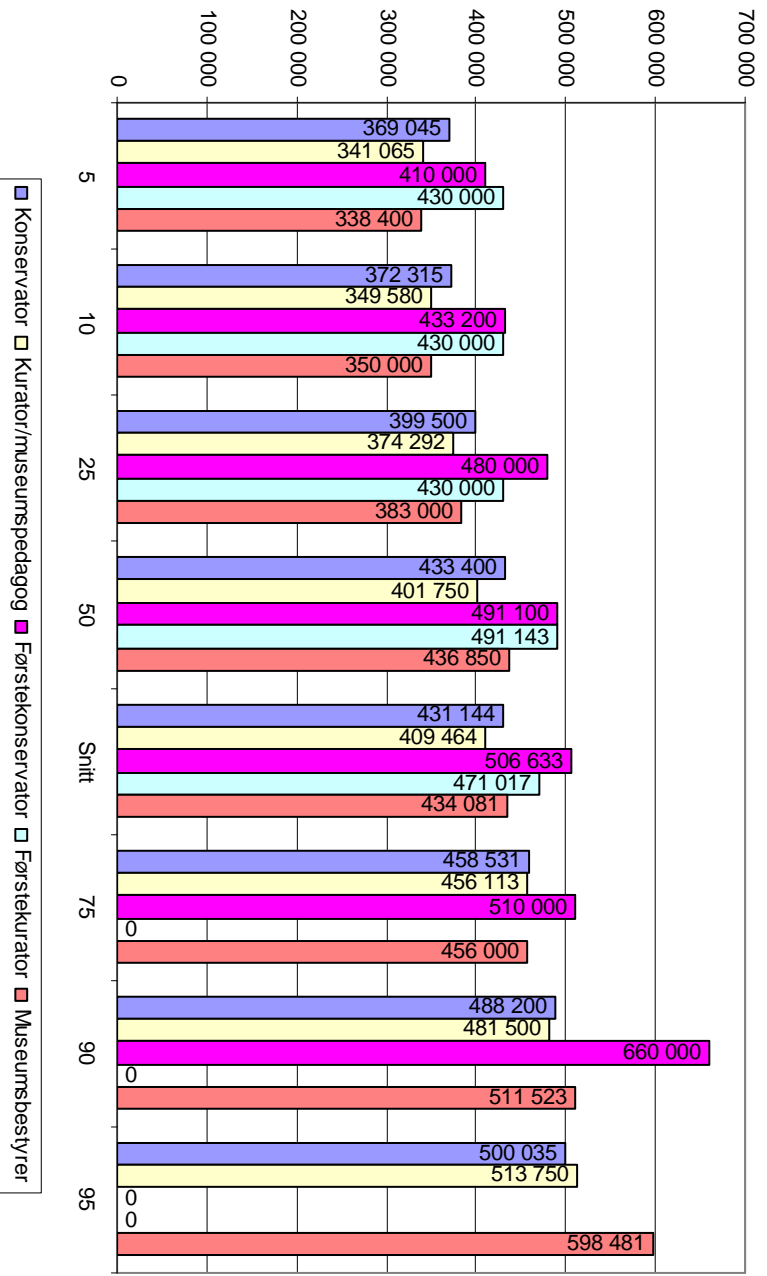
Figurene 1–4 viser en grafisk fremstilling av tabell 1 for noen av stillingene.

Figur 1 Snittlønn des. 2010 med spredningsmål for noen vitenskapelige stillinger

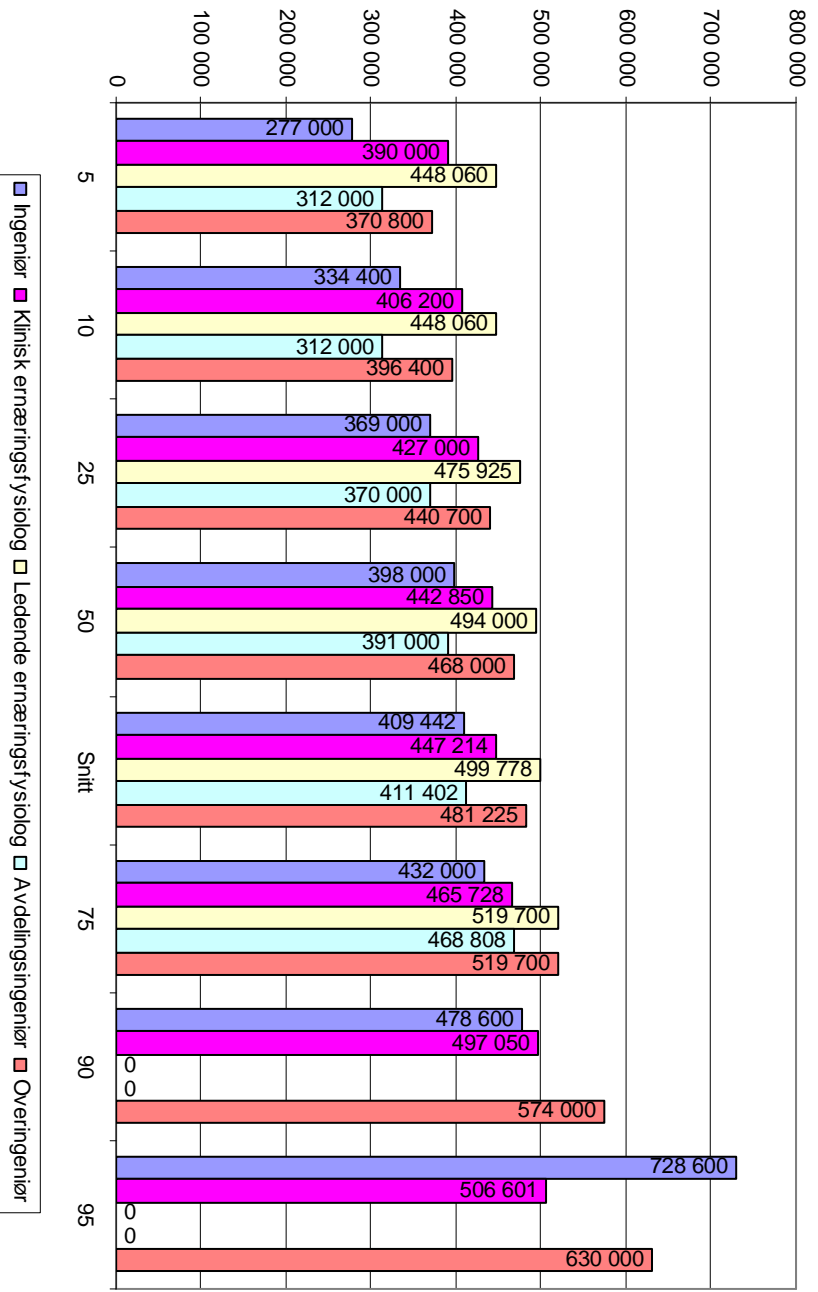


Figur 2 Snittlønn des. 2010 med spredningsmål for administrative stillinger





Figur 3 Snittlønn des. 2010 med spredningsmål for museumrelatererte stillinger



Figur 4 Snittlønn des. 2010 med spredningsmål for ernæringsfysiologer og ingeniører

3. SNITTLØNN ETTER STILLING OG EKSAMENSÅR

Tabell 3 Snittlønn desember 2010 etter stilling og når hovedfags-/mastergradseksamen er avlagt. Der respondenten bare har lavere grads eksamen er dette året brukt.

Stilling	-1977	1978-85	1986-1993	1994-2001	2002-	Snitt alle
Arkivar	450 000	434 000		445 231	390 775	367 939
Avdelingsingeniør				444 100	402 059	659 351
Bibliotekar	474 000	405 981	389 167	379 787	378 750	393 723
Direktør	589 866	697 957	727 959	629 275	575 800	545 338
Forskningsassistent				397 205	361 200	411 402
Forskningsssjef	727 533	714 286	685 542	647 936	564 193	667 134
Førstekonservator	489 954	531 720	485 841	472 250	510 000	506 633
Førstekonsulent			469 500	408 560	395 187	408 567
Førstekurator			491 909	491 143	430 000	471 017
Hovedbibliotekar	491 335	432 300	423 675	464 748		450 460
Ingeniør	390 000		505 775	419 617	374 596	409 442
Klinisk ernæringsfysiolog	473 000	461 562	443 414	453 478	442 442	447 214
Konservator	500 350	471 095	449 158	434 631	393 770	431 144
Konsulent	377 600	416 359	360 276	423 317	389 658	400 844
Kurator/museumspedagog	476 500	445 350	403 066	431 614	381 585	409 464
Ledende ernæringsfysiolog		523 677	505 564	471 030	468 220	499 778
Mellomleder	570 059	563 506	579 546	554 089	462 458	451 143
Museumsbestyrer	365 000	524 651	462 500	441 810	393 820	434 081
Overingeniør	550 000	431 000	496 218	459 617	479 961	481 225
Postdoktor			482 787	481 939	467 237	475 467
Prosjektleder		434 900	519 321	522 674	436 727	477 850
Redaktør				432 650	472 196	448 338
Rådgiver	395 000	527 519	451 600	470 231	447 791	463 675
Senior/spesialkonsulent		455 222	431 900	458 359	421 389	425 463
Seniorrådgiver	548 218	564 840	593 982	539 072	506 592	549 205
Spesialbibliotekar		406 750	416 150	391 960	398 713	400 707
Spesialiststilling		423 314	516 213	500 033	425 844	466 386
Spesialrådgiver	625 000	623 933	588 455	551 267	536 210	582 168
Stipendiat			483 333	411 916	385 899	392 100
Vit. grunnstilling	513 744	491 762	488 204	488 420	432 074	465 296
Vit. førstestilling	522 334	557 876	545 778	523 315	512 483	528 155
Vit. toppstilling	668 818	644 080	621 588	624 423	535 840	629 003
Total	585 154	567 471	545 451	502 507	440 506	500 337

4. SNITTLØNN ETTER TARIFFOMRÅDE

Tabell 4 Snittlønn desember 2010 for medlemmer innen HSH museum

Stilling	5	10	25	50	Snitt	75	90	95
Vit. grunnstilling	411 000	411 000	411 000	420 000	418 933	.	.	.
Vit. førstestilling	491 860	491 860	491 860	500 930	500 930	.	.	.
Vit. toppstilling	491 100	491 100	491 100	583 500	573 876	.	.	.
Forskningsssjef	519 000	519 000	519 000	574 500	574 500	.	.	.
Konsulent	339 800	347 600	362 997	383 900	383 509	400 600	417 878	434 790
Førstekonsulent	371 000	371 000	371 450	383 600	390 778	405 500	.	.
Rådgiver	269 287	352 161	381 875	399 000	402 585	430 450	467 889	481 168
Seniorrådgiver	454 900	454 900	454 900	491 100	491 937	.	.	.
Prosjektleder	294 000	300 720	342 275	388 500	391 953	440 910	505 274	.
Spesialbibliotekar	377 500	377 500	377 500	392 300	395 933	.	.	.
Hovedbibliotekar	384 900	384 900	384 900	412 800	412 800	.	.	.
Konservator	367 646	371 960	391 300	438 993	427 757	459 637	483 440	499 795
Førstekonservator	410 000	416 960	454 477	491 050	491 397	507 757	615 060	.
Kurator	346 874	357 480	377 500	403 500	410 887	464 600	481 000	500 000
Førstekurator	430 000	430 000	430 000	491 143	471 017	.	.	.
Museumsbestyrer	338 000	339 400	375 500	424 000	418 413	449 250	510 022	.
Ingeniør	390 000	390 000	390 000	393 600	393 600	.	.	.
Overingeniør	440 700	440 700	440 700	515 350	515 350	.	.	.
Direktør	519 000	521 600	566 000	620 000	615 480	651 528	697 500	.
Mellomleder	365 583	373 804	418 800	456 400	466 743	507 288	552 700	599 600
Arkivar	369 000	369 000	369 000	404 100	416 700	.	.	.
Spesialiststilling	390 000	390 000	390 000	417 100	417 100	.	.	.
Redaktør	472 800	472 800	472 800	474 596	474 596	.	.	.

Tabell 5 Snittlønn desember 2010 for medlemmer i HSH høyskole

Stilling	5	10	25	50	Snitt	75	90	95
Stipendiat	350 000	355 000	376 000	386 503	398 632	402 500	493 507	.
Vit. grunnstilling	330 000	406 000	450 000	470 000	478 497	510 000	582 800	614 354
Vit. førstestilling	431 700	440 896	482 400	500 700	511 400	549 000	597 000	640 500
Vit. toppstilling	480 000	507 000	554 750	590 500	596 510	637 449	700 500	.
Konsulent	317 077	317 077	317 077	343 782	343 782	.	.	.
Førstekonsulent	395 000	395 000	395 000	404 000	403 400	.	.	.
Rådgiver	383 904	383 904	394 378	437 100	438 276	483 350	.	.
Bibliotekar	365 000	365 000	365 000	391 015	384 338	.	.	.
Hovedbibliotekar	400 000	400 000	411 750	447 700	444 300	473 450	.	.
Klinisk ernæringsfysiolog	434 092	434 092	434 092	434 092	438 649	445 484	.	.
Mellomleder	370 996	370 996	420 800	495 500	488 283	580 000	.	.
Senior/spesialkonsulent	387 500	387 500	387 500	403 150	403 150	.	.	.
Spesialiststilling	417 628	417 628	417 628	429 000	432 209	.	.	.

Tabell 6 Snittlønn desember 2010 for medlemmer i Abelia

Stilling	5	10	25	50	Snitt	75	90	95
Stipendiat	350 000	354 200	370 000	380 000	385 111	399 000	425 084	475 000
Postdoktor	425 800	439 240	455 275	479 397	482 329	501 000	553 651	.
Vit. grunnstilling	361 500	385 200	420 000	463 200	465 889	500 925	550 000	569 310
Vit. førstestilling	463 450	475 147	500 000	522 040	534 723	550 000	609 056	649 060
Vit. toppstilling	503 440	531 757	593 800	623 000	645 315	680 000	800 000	850 000
Forskningsssjef	525 870	549 611	600 000	660 000	677 922	735 000	884 292	940 000
Konsulent	349 830	355 464	383 000	401 000	406 903	440 500	457 000	.
Førstekonsulent	380 000	381 000	390 450	403 600	424 300	456 000	501 000	.
Rådgiver	266 000	277 400	398 000	439 824	462 835	502 175	764 870	.
Seniorrådgiver	472 800	472 800	481 850	500 000	580 913	720 433	.	.
Spesialrådgiver	408 000	408 000	462 455	507 600	526 643	595 250	.	.
Prosjektleder	410 000	410 000	469 928	486 450	593 765	580 000	.	.
Bibliotekar	380 000	380 000	383 500	395 400	403 980	428 750	.	.
Spesialbibliotekar	424 000	424 000	424 000	432 000	432 000	.	.	.
Hovedbibliotekar	411 000	411 000	416 148	448 097	468 048	539 900	.	.
Ingeniør	352 574	352 574	354 431	365 600	368 543	385 597	.	.
Overingeniør	502 800	502 800	502 800	511 250	511 250	.	.	.
Direktør	688 000	688 000	750 000	806 200	801 171	870 000	.	.
Mellomleder	464 400	509 600	560 000	600 000	611 338	643 000	750 000	900 960
Annet	240 000	240 000	240 000	338 398	338 398	.	.	.
Senior/spesialkonsulent	481 800	481 800	481 800	482 489	482 489	.	.	.
Forskningsassistent	365 000	365 000	366 500	375 500	377 603	390 808	.	.
Avdelingsingeniør	380 000	380 000	380 000	385 500	385 500	.	.	.

Tabell 7 Snittlønn desember 2010 for medlemmer i Spekter helse

Stilling	5	10	25	50	Snitt	75	90	95
Stipendiat	352 201	365 000	374 750	378 000	395 279	411 375	470 000	502 950
Postdoktor	444 778	448 480	456 400	477 875	483 358	495 000	549 600	569 600
Vit. grunnstilling	402 000	403 833	430 161	465 108	467 724	500 375	537 246	.
Vit. førstestilling	408 737	445 200	498 600	520 000	521 930	547 500	592 800	610 125
Vit. toppstilling	518 250	540 000	590 000	617 000	629 891	660 500	698 000	832 611
Forskningsssjef	494 500	494 500	517 000	595 000	652 063	794 500	.	.
Konsulent	344 000	352 000	402 000	422 500	419 087	435 500	480 200	.
Førstekonsulent	389 970	389 970	390 000	406 000	413 416	419 000	.	.
Rådgiver	408 466	420 000	432 500	461 865	470 843	495 433	544 447	600 375
Seniorrådgiver	482 000	482 000	497 750	538 500	555 575	594 950	.	.
Spesialrådgiver	422 000	434 556	458 169	525 000	529 340	585 000	635 200	.
Prosjektleder	381 000	390 800	434 000	460 000	463 235	481 000	547 958	.
Bibliotekar	336 000	336 000	348 574	375 000	387 311	432 205	.	.
Spesialbibliotekar	369 200	369 200	376 900	400 825	401 713	427 413	.	.
Hovedbibliotekar	408 306	408 306	408 306	412 653	412 653	.	.	.
Klinisk ernæringsfysiolog	388 600	402 432	420 500	443 700	445 359	465 801	498 500	506 509
Led. ernæringsfysiolog	448 060	448 060	472 073	493 346	500 500	524 850	.	.
Ingeniør	265 000	283 000	384 807	406 896	400 600	432 750	482 600	.
Overingeniør	365 000	388 200	444 250	460 000	469 116	507 365	550 000	.
Direktør	546 072	546 072	546 072	548 036	548 036	.	.	.
Mellomleder	436 300	456 400	488 000	527 000	563 962	601 750	747 000	819 750
Senior/spesialkonsulent	375 000	377 500	407 575	420 000	423 210	448 500	463 500	.
Arkivar	410 000	410 000	410 000	443 000	443 000	.	.	.
Forskningsassistent	325 000	325 000	325 000	365 000	363 333	.	.	.
Avdelingsingeniør	312 000	312 000	336 000	385 000	384 083	431 708	.	.
Spesialiststilling	413 000	418 200	450 000	524 000	507 188	540 000	584 400	.

Tabell 8 Snittlønn desember 2010 for medlemmer i Spekter øvrig

Stilling	5	10	25	50	Snitt	75	90	95
Stipendiat	340 000	340 000	340 000	355 000	350 333	.	.	.
Postdoktor	216 000	216 000	216 000	456 000	385 667	.	.	.
Vit. grunnstilling	446 000	446 000	446 000	488 850	488 850	.	.	.
Vit. førstestilling	463 000	463 000	518 500	575 000	563 000	606 000	.	.
Forskningssjef	540 000	540 000	540 000	607 500	607 500	.	.	.
Konsulent	355 000	355 000	355 000	377 400	370 133	.	.	.
Rådgiver	403 000	403 000	403 000	443 000	461 571	502 000	.	.
Seniorrådgiver	436 258	488 800	514 000	540 000	543 571	580 000	616 400	637 200
Spesialrådgiver	570 350	577 300	595 750	616 500	625 423	642 500	678 600	760 500
Prosjektleder	388 000	388 000	394 250	416 500	425 500	465 750	.	.
Spesialbibliotekar	397 000	397 000	397 000	397 969	397 969	.	.	.
Konservator	368 000	368 000	378 990	419 481	409 240	429 250	.	.
Førstekonservator	488 000	488 000	488 000	515 000	587 667	.	.	.
Kurator	378 000	378 000	378 000	389 000	389 000	.	.	.
Museumsbestyrer	448 000	448 000	448 000	534 000	534 000	.	.	.
Mellomleder	523 000	523 000	523 000	640 000	630 000	.	.	.
Arkivar	380 000	380 000	382 000	390 500	389 750	396 750	.	.

Tabell 9 Snittlønn desember 2010 for medlemmer i privat sektor øvrig

Stilling	5	10	25	50	Snitt	75	90	95
Stipendiat	371 200	371 200	371 200	377 100	377 100	.	.	.
Vit. grunnstilling	380 000	380 000	385 475	418 800	416 945	447 487	.	.
Vit. førstestilling	448 400	448 400	465 109	486 308	494 621	529 100	.	.
Vit. toppstilling	428 000	428 000	529 000	610 000	578 851	617 500	.	.
Forskningssjef	600 000	600 000	600 000	600 000	609 133	.	.	.
Konsulent	335 000	335 000	337 250	357 950	373 150	402 500	.	.
Førstekonsulent	390 600	390 600	390 600	412 000	412 000	.	.	.
Rådgiver	370 000	381 160	436 000	570 000	529 255	600 000	648 400	.
Seniorrådgiver	439 999	439 999	457 258	475 000	471 166	483 159	.	.
Konservator	411 204	411 204	416 301	440 900	447 301	479 600	.	.
Førstekonservator	491 100	491 100	491 100	491 681	494 494	.	.	.
Kurator	355 830	355 830	355 830	410 215	410 215	.	.	.
Ingeniør	348 500	348 500	348 500	369 000	373 867	.	.	.
Direktør	510 000	510 000	514 750	532 963	556 482	621 732	.	.
Mellomleder	390 000	390 000	416 575	519 776	541 332	657 500	.	.

5. SNITTLØNN ETTER UTDANNINGSBAKGRUNN

Tabell 10 Snittlønn desember 2010 for medlemmer med bibliotekfaglig utdanningsbakgrunn

Stilling	5	10	25	50	Snitt	75	90	95
Bibliotekar	336 000	353 603	376 250	389 005	393 723	408 250	454 050	.
Spesialbibliotekar	353 900	355 430	386 525	400 825	403 205	427 000	439 600	.
Hovedbibliotekar	384 900	390 940	412 653	440 700	453 761	491 250	551 800	.

Tabell 11

Snittlønn desember 2010 med utdanningsbakgrunn fra helse- og sosialfaglig, ernæring og idrett

Stilling	5	10	25	50	Snitt	75	90	95
Stipendiat	356 000	368 000	381 856	414 000	420 433	452 335	483 596	.
Vit. grunnstilling	361 000	361 000	402 833	428 571	439 429	485 500	.	.
Vit. førstestilling	463 000	466 500	497 250	527 000	539 177	575 500	649 993	.
Vit. toppstilling	520 000	522 439	540 000	583 640	619 985	672 000	860 000	.
Forsknings sjef	494 500	494 500	502 250	540 000	624 900	790 000	.	.
Konsulent	394 000	394 000	399 250	419 750	420 750	437 500	.	.
Rådgiver	425 000	425 000	438 500	466 000	475 756	511 000	.	.
Klinisk ernæringsfysiolog	390 000	405 800	426 000	442 000	447 101	465 801	497 200	506 632
Led. ernæringsfysiolog	483 630	483 630	484 888	500 546	501 944	519 700	.	.
Mellomleder	451 000	451 000	476 000	501 000	556 000	663 500	.	.
Senior/spesialkonsulent	375 000	375 000	410 100	418 000	423 586	459 000	.	.
Spesialiststilling	411 800	411 800	412 700	423 314	426 738	441 750	.	.

Tabell 12 Snittlønn desember 2010 for medlemmer med utdanningsbakgrunn innen humaniora

Stilling	5	10	25	50	Snitt	75	90	95
Stipendiat	356 000	358 800	371 196	383 900	387 002	397 200	425 299	.
Vit. grunnstilling	402 000	404 100	420 000	456 200	469 948	508 644	596 133	.
Vit. førstestilling	424 800	456 791	481 800	500 700	511 012	550 000	575 400	610 000
Vit. toppstilling	450 000	479 200	533 000	588 540	579 990	622 802	666 500	693 750
Forsknings sjef	519 000	519 000	542 250	598 600	617 033	674 000	.	.
Konsulent	317 742	327 440	350 000	377 400	368 174	383 900	398 880	416 800
Førstekonsulent	371 000	371 080	374 600	391 000	395 915	407 500	434 320	.
Rådgiver	317 169	356 514	396 500	425 800	435 058	483 450	544 900	572 450
Seniorrådgiver	420 430	420 430	443 724	480 550	497 030	527 358	.	.
Spesialrådgiver	408 000	408 000	463 500	610 000	581 667	677 500	.	.
Prosjektleder	294 000	342 000	380 000	420 000	419 146	460 000	481 000	.
Konservator	368 385	371 940	399 500	436 197	431 933	462 535	483 660	499 009
Førstekonservator	433 200	447 120	488 000	500 000	519 413	510 200	700 000	.
Kurator	323 984	347 450	365 350	387 657	396 879	421 900	475 680	483 500
Førstekurator	430 000	430 000	430 000	491 143	471 017	.	.	.
Museumsbestyrer	374 000	377 600	390 504	447 000	456 414	509 000	555 443	.
Direktør	462 000	520 770	560 000	620 000	624 714	670 000	793 720	854 040
Mellomleder	365 991	381 960	440 039	491 000	500 404	540 000	639 800	734 000
Arkivar	369 000	369 000	384 000	404 100	416 803	462 563	.	.
Redaktør	392 500	392 500	392 500	472 800	447 230	.	.	.

Tabell 13 Snittlønn des. 2010 for medlemmer med utdanningsbakgrunn innen ingeniørfag og teknologi

Stilling	5	10	25	50	Snitt	75	90	95
Stipendiat	350 000	350 000	360 000	371 000	394 038	410 000	.	.
Vit. førstepstilling	420 000	420 000	460 500	508 490	535 898	625 000	.	.
Vit. toppstilling	557 000	557 000	557 000	581 910	612 970	.	.	.
Rådgiver	397 200	397 200	415 800	472 582	472 426	533 293	.	.
Ingeniør	401 000	401 000	401 000	406 395	436 798	.	.	.
Overingeniør	451 000	451 000	465 250	529 000	524 750	580 000	.	.
Mellomleder	545 000	545 000	552 500	706 000	782 520	1 050 800	.	.

Tabell 14 Snittlønn desember 2010 for medlemmer med kunstfaglig utdanningsbakgrunn

Stilling	5	10	25	50	Snitt	75	90	95
Konsulent	338 000	338 000	373 490	394 770	389 010	410 300	.	.
Førstekonsulent	377 036	377 036	377 036	383 600	388 361	.	.	.
Rådgiver	413 000	413 000	416 200	442 991	476 245	569 545	.	.
Konservator	425 000	425 000	425 000	427 000	450 667	.	.	.
Kurator	377 500	377 500	386 400	411 120	426 867	464 900	.	.
Mellomleder	410 100	410 100	423 050	440 000	483 130	564 776	.	.

Tabell 15**Snittlønn des. 2010 for medlemmer med utdanningsbakgrunn innen landbruk/veterinærmedisin**

Stilling	5	10	25	50	Snitt	75	90	95
Vit. grunnstilling	405 000	405 000	415 192	472 883	462 867	500 525	.	.
Vit. førstepstilling	490 000	490 000	515 750	534 000	534 500	547 250	.	.
Vit. toppstilling	518 000	519 948	538 395	598 000	587 976	616 186	674 000	.
Forskningssjef	600 000	600 000	600 000	710 000	790 000	.	.	.
Rådgiver	435 000	435 000	435 000	510 000	491 667	.	.	.
Spesialrådgiver	580 000	580 000	589 500	629 000	634 500	685 000	.	.
Mellomleder	430 000	430 000	430 000	670 000	613 333	.	.	.

Tabell 16 Snittlønn des. 2010 for medlemmer med utdanningsbakgrunn innen Mat-Nat fag

Stilling	5	10	25	50	Snitt	75	90	95
Stipendiat	354 050	362 300	377 000	378 000	380 387	380 500	396 570	436 175
Postdoktor	407 536	441 100	453 475	465 500	466 640	481 000	495 000	565 575
Vit. grunnstilling	380 800	403 094	441 000	464 500	468 359	507 869	541 100	553 500
Vit. førstepstilling	440 237	469 436	490 125	510 200	518 235	539 500	576 351	609 694
Vit. toppstilling	493 800	527 000	589 000	615 000	620 546	655 331	717 200	752 370
Forskningssjef	538 000	551 650	617 075	687 000	691 128	746 250	849 111	.
Konsulent	383 900	383 900	419 000	436 000	463 443	480 000	.	.
Førstekonsulent	380 000	380 000	385 300	406 000	413 920	446 500	.	.
Rådgiver	266 000	335 300	437 000	470 500	493 922	548 750	708 450	.
Seniorrådgiver	489 624	490 975	505 000	571 500	595 665	598 500	861 183	.
Spesialrådgiver	500 000	507 000	572 250	609 000	625 900	672 500	779 000	.
Prosjektleder	397 000	397 000	413 321	500 920	492 168	576 474	.	.
Ingeniør	325 000	327 757	366 544	402 699	432 957	433 500	750 000	.
Overingeniør	400 000	422 500	454 141	474 000	489 231	519 700	586 000	.
Direktør	538 900	538 900	591 675	810 000	864 725	1 192 500	.	.
Mellomleder	390 705	410 690	511 975	592 500	599 444	647 250	848 410	873 142
Senior/spesialkonsulent	400 000	400 000	400 000	445 000	442 726	.	.	.
Avdelingsingeniør	312 000	312 000	363 000	388 000	400 833	437 750	.	.
Spesialiststilling	375 000	378 500	485 000	527 500	508 406	542 500	588 700	.

Tabell 17
Snittlønn des. 2010 for medlemmer med utdanningsbakgrunn innen medisin, odontologi og farmasi

Stilling	5	10	25	50	Snitt	75	90	95
Stipendiat	365 000	365 000	370 000	378 420	404 631	424 000	.	.
Postdoktor	412 000	423 200	449 000	478 000	477 896	512 411	538 919	.
Vit. grunnstilling	300 000	300 000	300 000	464 400	443 133	.	.	.
Vit. førstestilling	390 500	399 500	487 625	504 500	522 968	549 760	691 000	.
Vit. toppstilling	540 000	540 000	621 084	649 690	652 679	676 000	.	.
Led. ernæringsfysiolog	448 060	448 060	448 060	468 220	470 093	.	.	.

Tabell 18
Snittlønn des. 2010 for medlemmer med utdanningsbakgrunn innen pedagogikk/lærerutdanning

Stilling	5	10	25	50	Snitt	75	90	95
Stipendiat	357 794	357 794	367 897	380 633	385 285	405 000	.	.
Vit. grunnstilling	390 000	390 000	422 895	457 742	463 046	505 850	.	.
Vit. førstestilling	398 009	398 009	496 725	501 595	509 951	559 526	.	.
Vit. toppstilling	526 507	526 507	526 507	530 000	592 169	.	.	.
Konsulent	411 000	411 000	411 000	435 000	441 995	.	.	.
Rådgiver	395 000	395 000	406 500	437 000	455 956	504 800	.	.
Seniorrådgiver	474 516	474 516	478 258	484 317	509 567	553 500	.	.
Spesialrådgiver	458 169	458 169	468 627	550 000	540 042	601 500	.	.
Mellomleder	370 996	370 996	371 200	461 000	471 357	560 000	.	.

Tabell 19 Snittlønn des. 2010 med utdanningsbakgrunn innen samfunnsvitenskap (inkl psykologi)

Stilling	5	10	25	50	Snitt	75	90	95
Stipendiat	338 000	352 700	367 250	381 186	393 464	402 026	480 000	490 901
Postdoktor	430 000	431 880	458 555	498 000	501 702	552 512	571 760	.
Vit. grunnstilling	359 134	383 740	414 600	460 000	463 723	500 000	550 000	585 280
Vit. førstestilling	451 300	471 000	500 018	529 100	540 356	556 149	606 700	646 433
Vit. toppstilling	424 400	502 500	601 800	625 100	650 019	686 500	816 940	918 850
Forskningsssjef	520 000	522 935	587 338	651 750	672 485	729 000	933 000	.
Konsulent	354 000	354 000	359 000	383 900	401 300	440 700	.	.
Førstekonsulent	390 600	390 600	395 550	408 050	423 550	451 050	.	.
Rådgiver	377 500	388 100	433 750	463 729	476 441	528 500	592 000	.
Seniorrådgiver	482 000	490 900	503 000	540 000	561 132	606 600	690 000	.
Spesialrådgiver	449 134	506 040	542 500	591 000	584 387	626 500	651 600	661 900
Prosjektleder	404 100	404 100	426 525	466 050	489 200	566 250	.	.
Konservator	377 203	377 203	386 750	419 806	412 908	432 675	.	.
Direktør	510 000	510 000	512 250	674 500	693 250	893 000	.	.
Mellomleder	409 899	450 485	479 500	570 000	553 159	584 952	673 100	738 700
Forskningsassistent	325 000	325 000	345 000	365 000	361 200	375 500	.	.

Tabell 20
Snittlønn des. 2010 for medlemmer med utdanningsbakgrunn innen økonomi og merkantile fag

Stilling	5	10	25	50	Snitt	75	90	95
Stipendiat	315 000	315 000	323 750	355 000	349 000	368 250	.	.
Vit. grunnstilling	390 600	398 000	440 000	482 611	474 531	505 000	520 000	.
Vit. førstestilling	452 750	462 082	498 750	537 900	546 645	591 341	630 000	685 500
Vit. toppstilling	509 000	545 600	630 000	660 000	729 867	850 000	1 032 000	.
Forskningsssjef	600 000	600 000	600 000	639 910	694 955	844 955	.	.
Konsulent	359 700	359 700	386 550	411 000	417 313	458 900	.	.
Førstekonsulent	411 200	411 200	411 200	450 000	437 067	.	.	.
Rådgiver	397 200	397 200	399 150	424 000	434 733	481 049	.	.
Spesialrådgiver	422 000	422 000	422 000	595 000	547 333	.	.	.
Prosjektleder	450 000	450 000	450 000	600 000	783 333	.	.	.
Mellomleder	440 700	440 700	449 200	583 500	581 400	685 000	.	.

Tabell 21 Snittlønn desember 2010 etter utdanningsbakgrunn og utdanningsnivå

Fagområde	Utdanning	Snitt	N	Std. Deviation
Biblioteksfag	Lavere grad	432 573,27	44	60 442,256
	Høyere grad	432 949,13	8	40 306,396
	Doktorgrad	510 000,00	1	.
	Total	434 090,89	53	57 901,882
Helse-, ernæring, idrett og sosialfag	Lavere grad	459 998,92	38	70 953,407
	Høyere grad	451 333,12	125	52 172,794
	Doktorgrad	550 935,74	39	118 162,221
	Total	472 193,53	202	82 142,540
Humaniora (inkl teologi)	Lavere grad	426 735,33	51	86 807,621
	Høyere grad	461 359,70	302	88 751,674
	Doktorgrad	540 084,50	86	80 658,586
	Total	472 759,45	439	93 605,981
Ingeniørfag og teknologi	Lavere grad	495 332,18	11	89 136,310
	Høyere grad	464 060,04	24	83 231,069
	Doktorgrad	611 263,82	17	188 765,878
	Total	518 799,61	52	142 265,970
Juridiske fag	Lavere grad	344 000,00	1	.
	Høyere grad	569 498,40	5	105 288,480
	Total	531 915,33	6	131 694,543
Kunstfag	Lavere grad	422 629,77	13	60 684,275
	Høyere grad	422 256,09	32	51 381,302
	Doktorgrad	650 000,00	1	.
	Total	427 312,65	46	62 667,571
Landbruk/veterinærmedisin	Lavere grad	570 000,00	2	98 994,949
	Høyere grad	474 663,89	18	73 988,580
	Doktorgrad	609 809,17	24	119 470,780
	Total	552 712,95	44	120 042,180
Matematikk/naturvitenskap	Lavere grad	503 665,00	10	290 723,863
	Høyere grad	471 537,91	139	101446,298
	Doktorgrad	550 102,79	280	98 680,463
	Total	523 564,57	429	113 103,463
Medisin, odontologi og farmasi	Lavere grad	392 500,00	2	24 748,737
	Høyere grad	418 084,29	14	88 034,417
	Doktorgrad	537 650,28	39	92 044,890
	Total	501 937,11	55	105 008,123
Pedagogikk/lærerutdanning	Lavere grad	467 479,13	8	97 207,909
	Høyere grad	464 622,15	33	65 924,931
	Doktorgrad	556 774,73	15	78 401,308
	Total	489 714,02	56	83 498,995
Samfunnsvitenskap	Lavere grad	459 829,79	14	84 959,308
	Høyere grad	484 635,38	234	94 275,895
	Doktorgrad	586 826,64	148	136 279,378
	Total	521 951,11	396	122 190,875
Økonomi og merkantile fag	Lavere grad	485 225,91	23	116 180,414
	Høyere grad	514 565,68	40	158 325,313
	Doktorgrad	619 280,13	44	149 568,472
	Total	551 319,15	107	156 441,281
Total	Lavere grad	450 980,75	217	102 209,377
	Høyere grad	468140,38	974	91 649,971
	Doktorgrad	564141,14	695	115 447,821
	Total	501542,76	1886	112 940,131

6. LØNNSNIVÅ PÅ TVERS AV INSTITUSJONER

I denne delen presenteres medlemmenes snittlønn per desember 2010 med spredningsmål på tvers av institusjoner. Respondentene er registrert med arbeidssted og respondenter ved Oslo Universitetssykehus er registrert ved "gammelt" arbeidssted. Ved noen av statistikkene under er de slått sammen til én OUS, mens for andre er gammelt arbeidssted opprettholdt for sammenligningens skyld. For noen av stillingene er snittlønnen fra statlig sektor tatt med for sammenligningens skyld. Tallene viser at minimumslønnen ved flere private institusjoner ligger under minstelønn for stipendiater.

Tabell 22 Stipendiater

Institusjon	5	10	25	Median	75	90	95
CMI	390 000	390 000	390 000	399 000	.	.	.
BI	315 000	322 000	360 000	371 000	431 624	475 000	.
Menighetsfakultetet	378 000	378 000	379 500	386 503	397 900	.	.
Nordlandsforskning	357 794	357 794	357 794	423 397	.	.	.
NITH	350 000	350 000	350 000	360 000	.	.	.
NTNU Samfunnsforskning	360 000	360 000	370 500	394 500	403 819	.	.
Oslo Universitetssykehus	346 102	355 400	370 500	377 000	378 710	425 200	522 000
Univ.sykehuset i Nord-Norge	353 000	353 000	377 382	392 500	419 250	.	.
<i>1017 Stipendiat - stat</i>	<i>365 300</i>	<i>377 500</i>	<i>377 500</i>	<i>383 900</i>	<i>390 600</i>	<i>411 200</i>	<i>425 800</i>

Tabell 23 Vitenskapelig grunnstilling (u/ dr. grad) – eks. forsker III, høyskolelektor

Institusjon	5	10	25	Median	75	90	95
Agderforskning	420 000	420 000	420 000	420 000	.	.	.
Campus Kristiania	480 000	480 000	490 500	520 000	675 000	.	.
Diakonhjemmet Høgskole	456 400	458 020	470 000	508 830	518 192	618 262	.
Dronning Mauds Minne, Høgskolen	400 000	400 000	410 300	449 350	499 600	.	.
BI	398 000	409 520	447 500	485 500	520 000	574 000	.
IRIS	397 000	397 000	420 500	445 000	508 500	.	.
Møreforsk	350 000	351 000	382 950	437 500	505 450	519 700	.
NIKU	456 000	456 000	468 618	504 950	550 000	.	.
NINA	425 000	425 000	434 850	464 500	527 150	.	.
NIVA	399 620	399 620	399 620	440 000	.	.	.
NLA Høgskolen	450 000	450 000	450 000	455 789	.	.	.
Nofima Marin	405 000	405 000	423 750	450 000	534 375	.	.
NIBR	460 000	460 000	460 500	474 650	489 049	.	.
NTNU Samfunnsforskning	400 000	400 000	400 000	425 000	485 000	.	.
PRIØ	349 122	349 122	349 122	381 000	.	.	.
Oslo Universitetssykehus (OUS)	405 665	405 665	441 441	490 000	506 246	.	.
SINTEF	454 637	454 637	457 319	475 000	508 394	.	.
Telemarksforskning Bø	383 900	383 900	394 000	405 000	490 400	.	.
TØI	497 630	497 630	498 905	510 847	555 000	.	.
Uni Research	392 000	392 000	419 000	478 000	499 000	.	.
Vestlandsforskning	371 000	371 000	377 350	384 600	418 500	.	.
<i>1008 Høgskolelektor (stat)</i>	<i>440 700</i>	<i>456 400</i>	<i>472 800</i>	<i>491 100</i>	<i>510 200</i>	<i>529 100</i>	<i>548 200</i>
<i>1108 Forsker (stat)</i>	<i>383 900</i>	<i>390 600</i>	<i>418 800</i>	<i>456 400</i>	<i>475 050</i>	<i>505 450</i>	<i>512 575</i>

Tabell 24 Vitenskapelig førstestilling – eks forsker II, førstelektor

Institusjon	5	10	25	Median	75	90	95
Arbeidsforskningsinstituttet	485 431	485 431	488 573	513 550	544 775	.	.
CMI	518 000	518 000	525 500	554 900	578 600	.	.
CICERO	460 000	460 000	470 000	500 350	552 675	.	.
Diakonhjemmet Høgskole	500 700	500 700	500 700	550 000	595 000	.	.
Dronning Mauds Minne, Høgskolen	313 163	313 163	481 200	503 250	523 500	.	.
BI	450 700	470 297	495 000	527 050	550 000	653 600	732 250
IRIS	500 000	500 000	505 000	539 000	585 000	.	.
Menighetsfakultetet	438 000	439 200	472 500	495 575	503 025	564 000	.
Misjonshøgskolen	461 318	461 318	465 659	486 000	535 250	.	.
Møreforsking AS	496 241	496 241	498 121	500 000	512 850	.	.
NKVTS (UNIRAND)	463 000	463 000	477 430	537 000	614 000	.	.
NIFU	509 000	509 100	510 750	527 337	542 500	557 109	.
NIKU	510 000	510 000	517 275	536 650	557 250	.	.
NINA	479 000	479 400	490 075	515 000	541 450	582 000	.
NIVA	451 396	454 877	470 435	493 882	522 060	538 694	.
NLA Høgskolen	431 000	431 000	438 620	491 000	503 190	.	.
Nofima Marin	398 009	428 805	486 000	490 100	538 605	553 200	.
Nordlandsforskning	499 700	499 700	507 025	534 755	541 628	.	.
NITH	585 000	585 000	585 000	592 500	633 750	.	.
NIBR	482 000	491 000	511 100	548 500	560 800	570 250	.
Senter for bygdeforskning	490 000	490 000	526 675	568 733	632 528	.	.
Norut Alta	472 800	472 800	475 520	496 841	510 000	.	.
Norut Tromsø	505 000	505 000	505 000	513 000	.	.	.
NTNU Samfunnsforskning	500 000	500 000	505 000	525 000	530 000	.	.
Oslo Universitetssykehus (OUS)	396 000	438 473	502 082	522 917	550 750	601 200	674 325
PRIO	519 000	519 000	519 350	538 900	609 100	.	.
Samfunns- og næringslivsforskning	490 000	490 000	490 000	595 364	.	.	.
Senter for interkulturell kom.	448 400	448 400	448 400	456 755	.	.	.
SINTEF	516 000	516 000	537 500	550 000	604 494	.	.
Telemarksforskning Bø	395 000	395 000	395 000	567 000	.	.	.
TØI	500 000	500 000	602 250	610 782	639 000	.	.
Trøndelag Forskning og Utvikling	500 700	500 700	500 700	500 700	.	.	.
Uni Research	385 000	427 000	478 000	495 141	510 000	557 200	.
UNIS	475 154	475 154	481 800	520 000	555 213	.	.
Univ.sykehuset Nord-Norge HF	420 000	420 000	464 000	494 495	534 050	.	.
<i>1109 Forsker (stat)</i>	<i>456 400</i>	<i>464 600</i>	<i>481 800</i>	<i>500 700</i>	<i>519 700</i>	<i>538 900</i>	<i>558 900</i>
<i>1011 Førsteamanuensis (stat)</i>	<i>472 800</i>	<i>481 800</i>	<i>500 700</i>	<i>519 700</i>	<i>538 900</i>	<i>558 900</i>	<i>569 800</i>
<i>1198 Førstelektor (stat)</i>	<i>477 300</i>	<i>491 100</i>	<i>510 200</i>	<i>529 100</i>	<i>538 900</i>	<i>558 900</i>	<i>569 800</i>

Tabell 25 Vitenskapelig toppstilling

Institusjon	5	10	25	Median	75	90	95
CMI	396 000	396 000	453 800	628 600	720 000	.	.
Diakonhjemmet Høgs. og Syk.	520 000	520 000	566 500	593 950	719 847	.	.
Fridtjof Nansens institutt	500 000	500 000	500 000	558 000	.	.	.
BI	598 600	604 360	650 000	800 000	867 500	1 099 759	.
IRIS	420 000	420 000	435 000	487 500	541 500	.	.
Menighetsfakultetet	530 000	530 000	566 020	590 500	612 300	.	.
Misjonshøgskolen	480 000	480 000	511 000	580 000	647 500	.	.
NIFU	509 000	509 000	514 250	587 588	648 794	.	.
NIKU	583 300	583 300	583 300	625 603	.	.	.
NINA	556 610	573 440	600 000	615 400	700 000	739 200	772 400
NIVA	502 000	502 000	553 796	581 910	629 680	.	.
Nofima Marin	518 000	528 800	560 000	595 441	615 000	653 060	.
NTNU Samfunn	482 000	482 000	494 000	535 000	585 000	.	.
Oslo US	513 000	550 000	600 000	650 000	674 000	780 200	864 972
SINTEF	532 196	567 484	655 687	680 000	743 200	854 200	.
TØI	661 419	661 419	661 419	680 000	.	.	.
Uni Research AS	556 500	556 500	581 784	680 000	710 000	.	.
UNIS	525 000	525 000	525 000	595 000	.	.	.
Univ.sykehuset Nord-Norge HF	525 000	525 000	540 000	583 640	590 000	.	.
<i>1013 Professor (stat)</i>	<i>558 900</i>	<i>569 800</i>	<i>594 000</i>	<i>627 400</i>	<i>702 500</i>	<i>765 600</i>	<i>806 400</i>
<i>1183 Forsker (stat)</i>	<i>527 220</i>	<i>538 900</i>	<i>569 800</i>	<i>594 000</i>	<i>627 400</i>	<i>689 660</i>	<i>765 600</i>

Tabell 26 Kurator/museumspedagog

Institusjon	5	10	25	Median	75	90	95
Nasjonalmuseet for kunst, arkitektur og design	390 600	390 600	394 375	435 150	476 150	.	.
Norsk teknisk museum	371 000	371 000	373 475	389 050	447 825	.	.
Vestfoldmuseene IKS	373 222	373 222	380 792	408 250	413 701	.	.

Tabell 27 Konservator

Institusjon	5	10	25	Median	75	90	95
Akershusmuseet	404 100	404 100	411 425	444 900	460 485	.	.
Museene i Sør-Trøndelag	354 561	354 561	369 913	377 769	413 500	.	.
Norsk folkemuseum	368 000	368 000	378 990	419 481	429 250	.	.
Norsk teknisk museum	372 000	372 000	381 750	429 589	461 270	.	.
Vestfoldmuseene IKS	440 000	440 000	440 000	453 018	491 279	.	.

Tabell 28 Klinisk ernæringsfysiolog

Institusjon	5	10	25	Median	75	90	95
Aker universitetssykehus HF	435 000	435 000	460 000	500 000	501 822	.	.
Akershus univ.sykehus HF	455 000	455 000	460 200	485 831	515 000	.	.
Helgelandssykehuset HF	426 000	426 000	426 000	426 000	.	.	.
Helse Bergen HF	390 000	391 400	416 375	440 500	476 500	491 800	.
Helse Stavanger HF	434 000	434 000	434 000	477 000	.	.	.
Lovisenberg diak. sykehus	434 092	434 092	434 092	434 092	445 484	.	.
Nordlandssykehuset HF	457 000	457 000	457 000	463 000	.	.	.
Riks-Radiumhospitalet	413 000	420 935	442 500	460 927	469 103	476 720	.
St. Olavs hospital	344 000	344 000	367 500	432 180	447 815	.	.
Sørlandet sykehus HF	329 843	329 843	412 595	443 700	451 200	.	.
Ullevål univ.sykehus HF	400 080	400 080	414 252	433 853	440 000	.	.

7. BESKRIVELSE AV DATAMATERIALET

1914 medlemmer i privat sektor besvarte undersøkelsen. Dette utgjør 58% av de angjeldende medlemmene i privat sektor (3356).

Tabell 29 Respondenter etter kjønn

	N	%
Mann	799	40.3
Kvinne	1186	59.7
Total	1985	100.0

Tabell 30 Respondenter etter kjønn og faglig utdanningsbakgrunn

Fagområde/utdanning	Kjønn	%-andel av angjeldende fagbakgrunn	%-andel av respondenter totalt	Antall (N)
Biblioteksfag	Mann	14,3 %	0,4 %	8
	Kvinne	85,7 %	2,5 %	48
	Total	100,0 %	2,9 %	56
Helse-, ernæring, idrett og sosialfag	Mann	10,1 %	1,1 %	21
	Kvinne	89,9 %	9,6 %	186
	Total	100,0 %	10,7 %	207
Humaniora (inkl teologi)	Mann	41,1 %	9,7 %	189
	Kvinne	58,9 %	14,0 %	271
	Total	100,0 %	23,7 %	460
Ingeniørfag og teknologi	Mann	58,5 %	1,6 %	31
	Kvinne	41,5 %	1,1 %	22
	Total	100,0 %	2,7 %	53
Juridiske fag	Mann	33,3 %	0,1 %	2
	Kvinne	66,7 %	0,2 %	4
	Total	100,0 %	0,3 %	6
Kunsthøgskole	Mann	24,5 %	0,6 %	12
	Kvinne	75,5 %	1,9 %	37
	Total	100,0 %	2,5 %	49
Landbruk/veterinærmedisin	Mann	52,3 %	1,2 %	23
	Kvinne	47,7 %	1,1 %	21
	Total	100,0 %	2,3 %	44
Matematikk/naturvitenskap	Mann	47,5 %	10,7 %	207
	Kvinne	52,5 %	11,8 %	229
	Total	100,0 %	22,5 %	436
Medisin, odontologi og farmasi	Mann	38,2 %	1,1 %	21
	Kvinne	61,8 %	1,8 %	34
	Total	100,0 %	2,8 %	55
Pedagogikk/lærerutdanning	Mann	26,8 %	0,8 %	15
	Kvinne	73,2 %	2,1 %	41
	Total	100,0 %	2,9 %	56
Samfunnsvitenskap	Mann	46,8 %	9,9 %	191
	Kvinne	53,2 %	11,2 %	217
	Total	100,0 %	21,0 %	408
Økonomi og merkantile fag	Mann	58,3 %	3,2 %	63
	Kvinne	41,7 %	2,3 %	45
	Total	100,0 %	5,6 %	108

Tabell 31 Respondenter fordelt på lokallag (og prosent av respondenter ved virksomheter med lokallag)

Lokallag	N	%	Lokallag	N	%
Agderforskning	11	0,6	Nordenfjeldske Kunstindustrimuseum	5	0,3
Aker universitetssykehus HF	14	0,8	Nordlandsforskning	7	0,4
Akershus universitetssykehus HF	16	0,9	Nordlandssykehuset HF	6	0,3
Akershusmuseet	9	0,5	Nordmøre museum	6	0,3
Arbeidsforskningsinstituttet AS	7	0,4	Norges forskningsråd	61	3,4
Astrup Fearnley museet	4	0,2	Norges Informasjonsteknologiske Høgskole (NITH)	10	0,6
Atferdssenteret AS	11	0,6	Norsk barnebokinstitutt	4	0,2
Betanien diakonale høgskole	3	0,2	Norsk Bergverksmuseum	5	0,3
Biblioteksentralen AL	3	0,2	Norsk folkemuseum	23	1,3
Bymuseet i Bergen	5	0,3	Norsk institutt for by- og regionforskning (NIBR)	23	1,3
Campus Kristiania	8	0,4	Norsk institutt for luftforskning (NILU)	4	0,2
Chr. Michelsens Institutt	20	1,1	Norsk maritimt museum	14	0,8
CICERO	13	0,7	Norsk oljemuseum	4	0,2
Det Norske Videnskaps-Akademi	3	0,2	Norsk samfunnsvitenskapelig datatjeneste (NSD)	13	0,7
Diakonhjemmet Høgskole	29	1,6	Norsk senter for bygdeforskning	10	0,6
Diakonhjemmet Høgskole Rogaland	3	0,2	Norsk teknisk museum	15	0,8
Diakonhjemmet sykehus	11	0,6	Norsk vasskraft- og industristadmuseum	2	0,1
Dronning Mauds Minne, Høgskolen	20	1,1	Norut Alta	7	0,4
Forskerforbundet	10	0,6	Norut Tromsø	9	0,5
Fridtjof Nansens institutt	6	0,3	NTNU Samfunnsforskning AS	24	1,3
GenØk - Senter for biosikkerhet	4	0,2	Nynorsk kultursentrum	2	0,1
Glittrelinikken AS	4	0,2	Ole Bull Akademiet	3	0,2
Graminor	2	0,1	Oslo Museum	11	0,6
Gudbrandsdalsmusea	4	0,2	Oslo universitetssykehus	32	1,8
Handelshøgskolen BI	103	5,8	Preus museum	2	0,1
Hardanger og Voss museum	11	0,6	PRIO - Institutt for fredsforskning	16	0,9
Hedmark fylkesmuseum AS	23	1,3	Psykiatrien i Vestfold HF	9	0,5
Helgelandssykehuset HF	3	0,2	Punkt Ø	2	0,1
Helse Bergen HF	30	1,7	Randsfjordmuseene AS	1	0,1
Helse Fonna HF	1	0,1	Rikshospitalet-Radiumhospitalet HF	164	9,2
Helse Stavanger HF	10	0,6	Rusbehandling Midt-Norge HF	5	0,3
Henie-Onstad Kunstsenter	2	0,1	Ryfylkemuseet	3	0,2
Holocaust-senteret (HL-senteret)	6	0,3	Salten museum	4	0,2
Institutt for samfunnsforskning	5	0,3	Samfunns- og næringslivsforskning AS	6	0,3
Interkommunalt arkiv i Rogaland	2	0,1	Senter for grunnforskning	4	0,2
IRIS – International Research Institute of Stavanger	16	0,9	Senter for interkulturell kommunikasjon	6	0,3
Jærmuseet	5	0,3	Signo kompetanse- og skolesenter	7	0,4
Kunstmuseene i Bergen	14	0,8	SINTEF	34	1,9
Lillehammer kunstmuseum	1	0,1	SINTEF Energi AS	2	0,1
Lovisenberg diakonale høgskole	4	0,2	St. Olavs hospital	19	1,1
Lovisenberg diakonale sykehus	9	0,5	Statoil	2	0,1
Maihaugen	15	0,8	Stiftelsen kirkeforskning	4	0,2
Menighetsfakultetet	40	2,2	Stiftelsen Kulturkvartalet	2	0,1
Misjonshøgskolen	18	1,0	Sunnmøre museum	8	0,4
Mjøsmuseet AS	3	0,2	Sykehuset i Vestfold HF	8	0,4
Musea i Sogn og Fjordane	9	0,5	Sykehuset Innlandet HF	6	0,3
Museene i Sør-Trøndelag AS	20	1,1	Sykehuset Østfold HF	7	0,4
Museum Nord	11	0,6	Sørlandet sykehus HF	13	0,7
Museum Stavanger AS (MUST)	5	0,3	Sørlandets kunstmuseum	2	0,1

Lokallag	N	%	Lokallag	N	%
Museum Vest	6	0,3	Telemark museum	4	0,2
Museumssenteret i Hordaland	10	0,6	Telemarksforskning Bø	10	0,6
Møreforskning AS	22	1,2	Transportøkonomisk institutt	19	1,1
Nasjonalmuseet for kunst, arkitektur og design	26	1,5	Trøndelag Forskning og Utvikling AS	7	0,4
Nasjonalt kompetansesenter for arbeidsretta rehabilitering	1	0,1	Ullevål universitetssykehus HF	67	3,7
Nasjonalt kunnskapssenter om vold og traumatisk stress (UNIRAND)	8	0,4	Uni Research AS	42	2,3
NIFU	20	1,1	UNIS	22	1,2
NIKU – Norsk institutt for kulturminneforskning	28	1,6	Universitetssykehuset Nord-Norge HF (UNN)	69	3,9
NINA	61	3,4	Utdanningsforbundet	2	0,1
NIVA – Norsk institutt for vannforskning	32	1,8	Valdresmusea AS	3	0,2
NLA Høgskolen	14	0,8	Vest-Agder-museet IKS	8	0,4
Nofima Marin AS	42	2,3	Vestfoldmuseene IKS	19	1,1
Nofima Mat AS	5	0,3	Vestlandsforskning	7	0,4
Nofima Norconserv AS	4	0,2	Østfoldmuseene	10	0,6
			Total	1790	100,0

Vedlegg: Spørreskjema

Forskerforbundets lønnsstatistikk for privat sektor per desember 2010

Spørreskjemaet ber deg fylle inn din brutto årsinntekt per desember 2010. Svaret ditt blir registrert etter at har trykket på "Avslutt" til slutt i skjemaet. Din unike link til spørreskjemaet vil da bli deaktivert slik at det bare kan leveres ett svar for hver link. Det er mulighet for å gi kommentarer til statistikken til slutt i skjemaet.

1. Kjønn

(Oppgi kun ett svar)

- Mann
 Kvinne

2. Høyeste utdanningsgrad

(Oppgi kun ett svar)

- Ikke fullført høyere utdanning - Gå til 6
 Lavere grad (cand. mag, bachelor, høyskolekandidat, o.l.)
 Høyere grad (hovedfag, mastergrad, magistergrad, o.l.) - Gå til 4
 Doktorgrad - Gå til 4

3. Hvilket år fullførte du lavere grads utdanning (fire siffer): - Gå til 4

(Oppgi verdi mellom 1900 og 2011)

-

4. Hvilket år fullførte du høyere utdanning på mastergradsnivå eller tilsvarende (ikke evt. doktorgrad) (fire siffer):

(Oppgi verdi mellom 1900 og 2011)

-

5. Hvilket fagområde har du hovedsakelig din utdanning innenfor?

(Oppgi kun ett svar)

- Biblioteksfag
 Helse- og sosialfag
 Humaniora (inkl teologi)
 Ingeniørfag og teknologi
 Juridiske fag
 Kunstfag
 Landbruk/veterinærmedisin
 Matematikk/naturvitenskap
 Medisin, odontologi og farmasi
 Pedagogikk/lærerutdanning
 Samfunnsvitenskap
 Økonomi og merkantile fag
 Annet, spesifiser: _____

6. Angi hvilken stilling du er tilsatt i. Har du flere tilsetningsforhold angir du stillingen i ditt hovedarbeidsforhold. Dersom du ikke finner stillingen i listen velg "annet" og spesifiser.

(Oppgi kun ett svar)

- Stipendiat
 Postdoktor
 Vit. grunnstilling (forsker III, lektor)
 Vit. førstestilling (forsker II, 1.aman.)
 Vit. toppstilling (forsker I, seniorf., prof.)
 Forskningssjef
 Konsulent
 Førstekonsulent

- Rådgiver
- Seniorrådgiver
- Spesialrådgiver
- Prosjektleder
- Bibliotekar
- Spesialbibliotekar
- Avdelingsbibliotekar
- Hovedbibliotekar
- Konservator
- Førstekonservator
- Kurator
- Førstekurator
- Museumsbestyrer
- Klinisk ernæringsfysiolog
- Ledende ernæringsfysiolog
- Ingeniør
- Overingeniør
- Direktør
- Mellomleder
- Annet, spesifiser: _____

Lønnsopplysninger

Oppgi din brutto årslønn i hovedstilling, eksklusiv overtid og særtillegg. Dersom du jobber redusert ber vi deg oppgi lønn tilsvarende 100% stilling.

7. Brutto årslønn per 31.12.10: (Oppgi verdi mellom 100000 og 2000000)

Hva er viktigst for deg?

En fagforening er naturlig nok opptatt av mange forskjellige spørsmål og vil uansett bistå enkeltmedlemmer som trenger hjelp og råd i forhold til arbeidsgiver og arbeidsvilkårene. Vi ønsker likevel her å få en liten tilbakemelding fra medlemmene på hva som er særlig viktig og ønsker at Forskerforbundet spesielt skal fokusere på.

Hva er det viktigste for deg at Forskerforbundet arbeider med? Ranger de tre viktigste tema på første-, andre- og tredjeplass fra listen nedenfor.

Førsteplass

(Oppgi kun ett svar)

- Arbeidsbelastning
- Arbeidsmiljø (HMS)
- Driftsmidler/forskningsinfrastruktur
- Karriereutvikling/kompetanseheving
- Likestilling
- Livsfasepolitikk
- Lønn
- Midlertidighet
- Opphavsrett
- Pensjon
- Tid til forskning og utviklingsarbeid (FoU)

**Andre plass
(Oppgi kun ett svar)**

- Arbeidsbelastning
- Arbeidsmiljø (HMS)
- Driftsmidler/forskningsinfrastruktur
- Karriereutvikling/kompetanseheving
- Likestilling
- Livsfasepolitikk
- Lønn
- Midlertidighet
- Opphavsrett
- Pensjon
- Tid til forskning og utviklingsarbeid (FoU)

**Tredje plass
(Oppgi kun ett svar)**

- Arbeidsbelastning
- Arbeidsmiljø (HMS)
- Driftsmidler/forskningsinfrastruktur
- Karriereutvikling/kompetanseheving
- Likestilling
- Livsfasepolitikk
- Lønn
- Midlertidighet
- Opphavsrett
- Pensjon
- Tid til forskning og utviklingsarbeid (FoU)

8. Gi eventuelle kommentarer til lønnsopplysningene og undersøkelsen her.

Takk for at du tok deg tid - trykk avslutt og send

Dine svar blir ikke registrert før du trykker på knappen under. Du kan dermed stadig redigere i dine svar eller avstå fra å registrere opplysninger. Når du har avsluttet og sendt kan du imidlertid ikke endre svarene.